

Dom pod sofą 2

PEŁNOBRANŻOWE ODBICIE LUSTRZANE

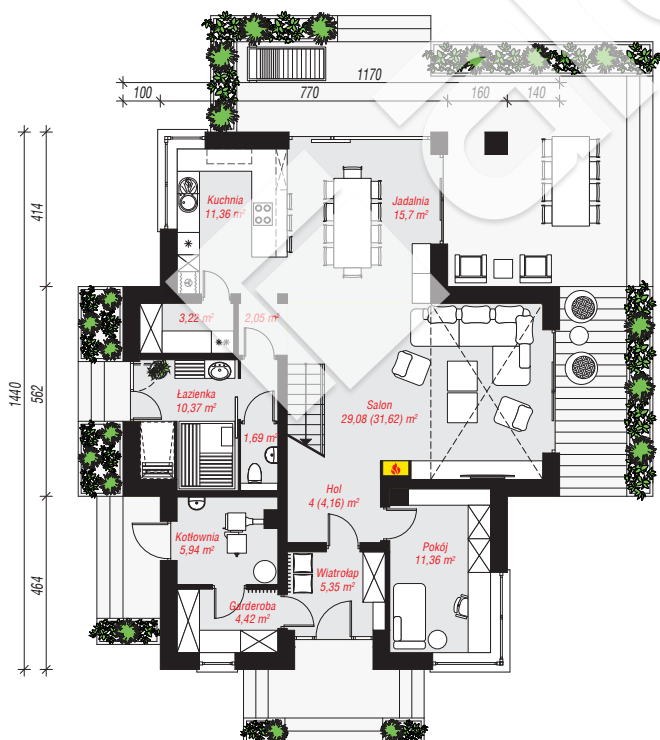
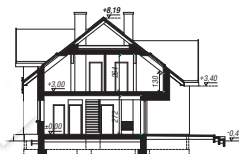
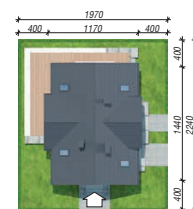
Dom jednorodzinny z poddaszem użytkowym
5 pokoi, 1 kuchnia, 2 łazienki, spiżarka, jadalnia,
toaleta, kotłownia, pralnia, garderoby, antresola

powierzchnia domu: 190,67 m²
(bez kotłowni)

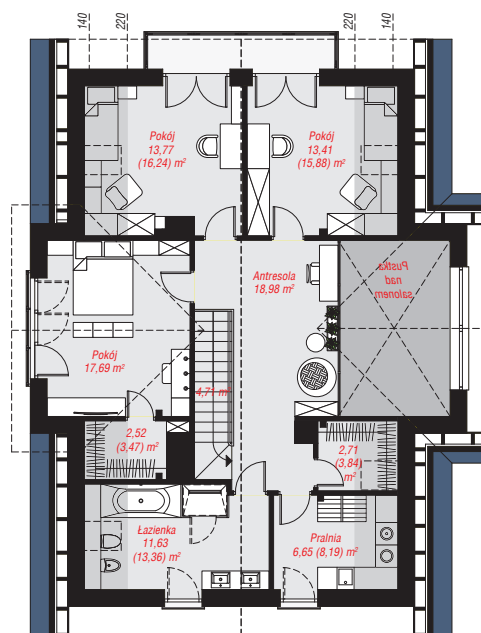
powierzchnia kotłowni: 5,94 m²
powierzchnia zabudowy: 148,45 m²
powierzchnia podłóg: 209,60 m²
kubatura: 1 025,00 m³
wysokość budynku: 8,66 m
powierzchnia dachu: 244,80 m²
min. wymiary działki: 22,40 x 19,70 m

Technologia i konstrukcja

ściany: pustak ceramiczny Porotherm 25 cm, styropian Termo Organika 20 cm, tynk; **strop:** płyta żelbetowa;
ścianka kolankowa: 130 cm; **dach:** dwuspadowy,
nachylenie 38 st., więźba drewniana, dachówka
ceramiczna, okno dachowe 3; **kocioł:** na paliwo stałe +
alternatywnie gazowy



PARTER: 104,54 (107,24) m²



PODDASZE: 92,07 (102,36) m²



Do projektu możesz wprowadzić zmiany,
na które wyrazimy bezpłatną zgodę.

Zobacz dostępne wersje projektu,
wizualizacje wnętrz i zdjęcia z realizacji
na www.archon.pl