

Dom w kortlandach 3 (G2)

PEŁNOBRANŻOWE ODBICIE LUSTRZANE

Dom jednorodzinny z poddaszem użytkowym
5 pokoi, 1 kuchnia, 2 łazienki, spiżarka, kotłownia,
pralnia, garderoby, garaż, strych

powierzchnia domu: 138,77 m²
(bez kotłowni, garażu, strychu)

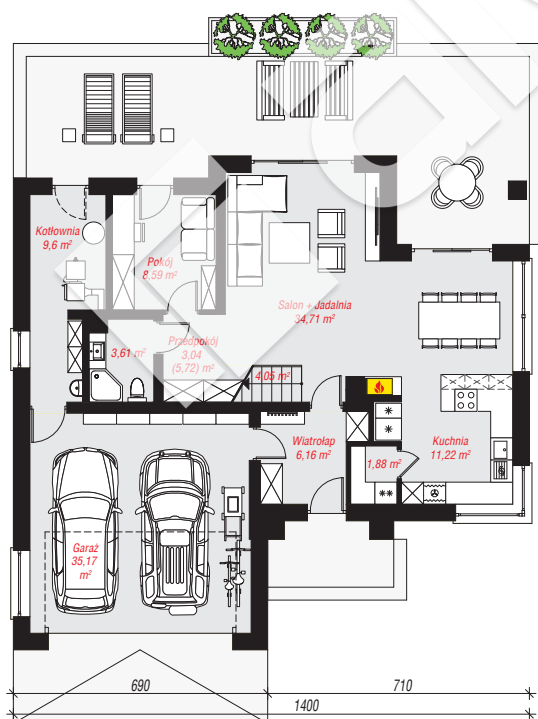
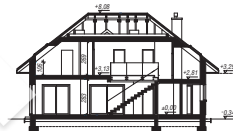
powierzchnia garażu: 35,17 m²
powierzchnia strychu: 15,18 m²
powierzchnia kotłowni: 9,60 m²

powierzchnia zabudowy: 160,22 m²
powierzchnia podłóg: 241,16 m²
kubatura: 983,71 m³
wysokość budynku: 8,42 m
powierzchnia dachu: 271,80 m²

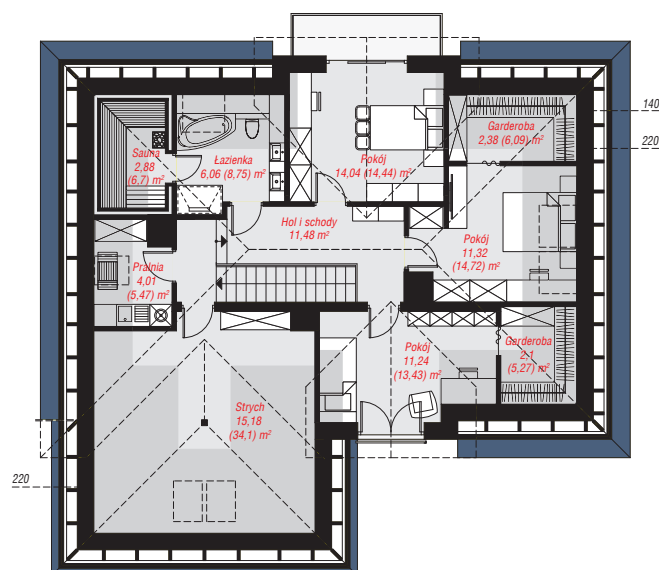
min. wymiary działki: 21,40 x 22,00 m
po adaptacji*: 21,00 x 20,80 m
(Długość: likwidacja ryzalitu w elewacji ogrodowej;
szerokość: likwidacja okien na elewacji bocznej (w garażu i kotłowni), modyfikacja okna dachowego na bocznej połąci)

Technologia i konstrukcja

ściany: pustak ceramiczny Porotherm 25 cm, styropian Termo Organika 20 cm, tynk; **strop:** płyta żelbetowa;
ścianka kolankowa: 106 cm; **dach:** czterospadowy, nachylenie 38 st., więźba drewniana, dachówka ceramiczna, okno dachowe 3; **kocioł:** na paliwo stałe + alternatywnie gazowy



PARTER: 118,03 (120,71) m²



PODDASZE: 80,69 (120,45) m²



Do projektu możesz wprowadzić zmiany,
na które wyrazimy bezpłatną zgodę.

Zobacz dostępne wersje projektu,
wizualizacje wnętrz i zdjęcia z realizacji
na www.archon.pl