

Dom w tunbergiach 2 (B)

Dom do zabudowy bliźniaczej z poddaszem użytkowym
5 pokoi, 2 łazienki, kotłownia, garderoby

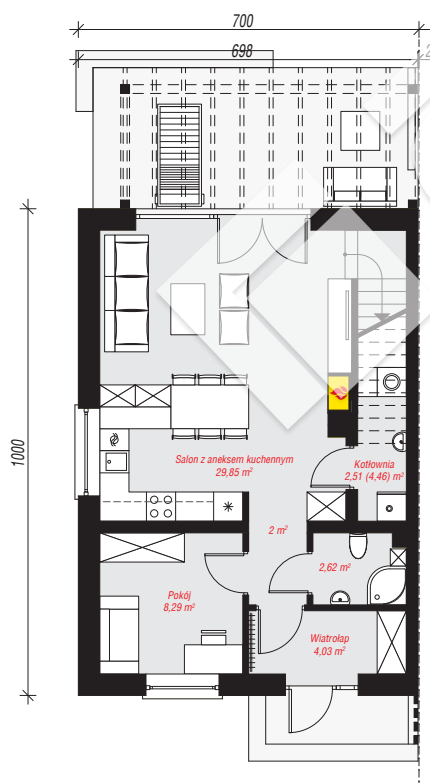
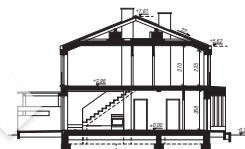
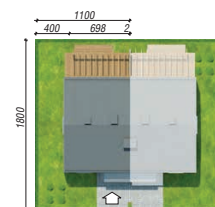
powierzchnia domu: 99,04 m²
(bez kotłowni)

powierzchnia kotłowni: 2,51 m²
powierzchnia zabudowy: 70,24 m²
powierzchnia podłóg: 103,50 m²
kubatura: 484,83 m³
wysokość budynku: 7,93 m
powierzchnia dachu: 74,40 m²

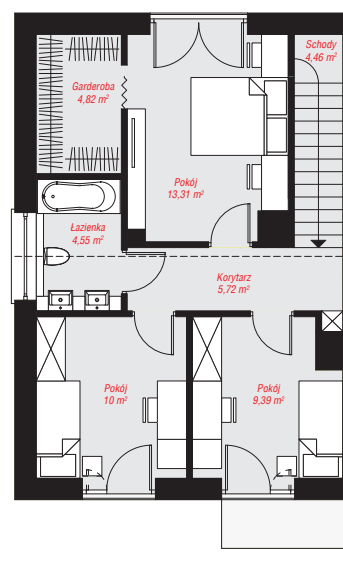
min. wymiary działki: 18,00 x 11,00 m
po adaptacji*: 8,50 x 18,00 m
(Likwidacja okien w ścianie bocznej.)

Technologia i konstrukcja

ściany: bloczek z betonu komórkowego H+H 24 cm, styropian Termo Organika 20 cm, tynk; **strop:** płyta żelbetowa; **ścianka kolankowa:** 235 cm; **dach:** dwuspadowy, nachylenie 22 st., więźba drewniana, blacha; **kocioł:** gazowy



PARTER: 49,30 (51,25) m²



PODDASZE: 52,25 (0,00) m²



Do projektu możesz wprowadzić zmiany, na które wyrazimy bezpłatną zgodę.

Zobacz dostępne wersje projektu, wizualizacje wnętrz i zdjęcia z realizacji na www.archon.pl