

# Dom w kartamusach

Dom jednorodzinny z poddaszem użytkowym  
5 pokoi, 1 kuchnia, 2 łazienki, spiżarka, kotłownia,  
pralnia, garderoby, garaż

**powierzchnia domu:** 129,47 m<sup>2</sup>  
(bez kotłowni, garażu)

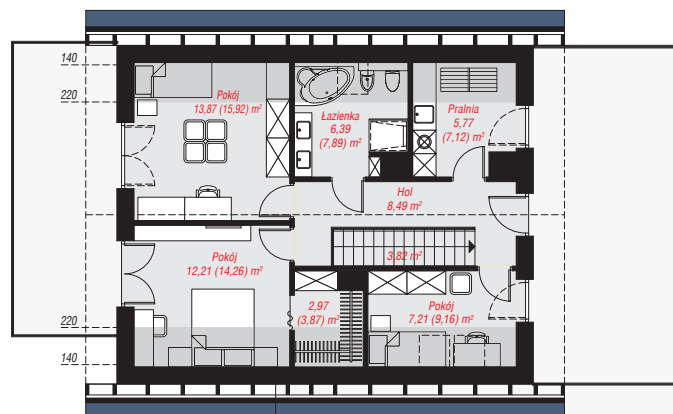
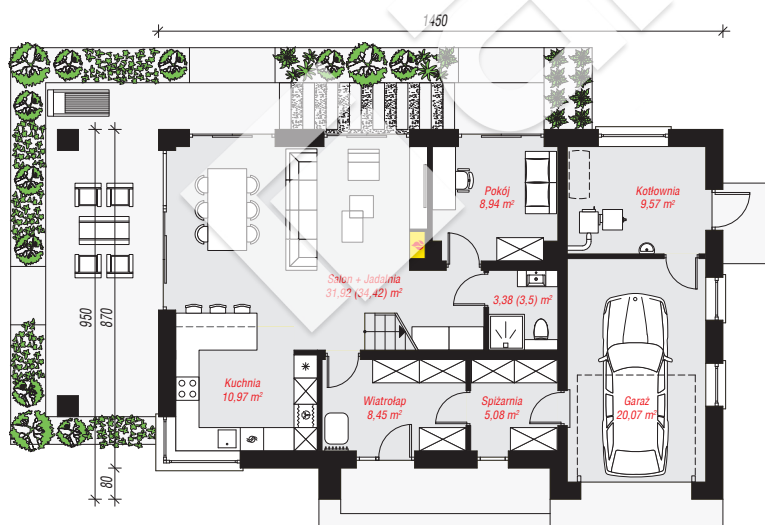
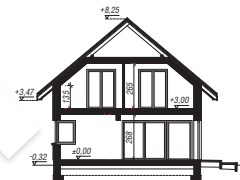
**powierzchnia garażu:** 20,07 m<sup>2</sup>  
**powierzchnia kotłowni:** 9,57 m<sup>2</sup>

**powierzchnia zabudowy:** 131,14 m<sup>2</sup>  
**powierzchnia podłóg:** 171,53 m<sup>2</sup>  
**kubatura:** 812,60 m<sup>3</sup>  
**wysokość budynku:** 8,57 m  
**powierzchnia dachu:** 168,60 m<sup>2</sup>

**min. wymiary działki:** 17,50 x 22,50 m  
**po adaptacji\*:** 21,50 x 17,50 m  
(Likwidacja okien i drzwi w ścianie bocznej garażu.)

## Technologia i konstrukcja

**ściany:** bloczek z betonu komórkowego H+H 24 cm,  
styropian Termo Organika 20 cm, tynk; **strop:** płyta  
żelbetowa; **ścianka kolankowa:** 135 cm; **dach:**  
dwuspadowy, nachylenie 40 st., więźba drewniana,  
dachówka ceramiczna, okno dachowe 3; **kocioł:** na  
paliwo stałe + alternatywnie gazowy



**PARTER:** 98,38 (101,00) m<sup>2</sup>

**PODDASZE:** 60,73 (70,53) m<sup>2</sup>



Do projektu możesz wprowadzić zmiany,  
na które wyrazimy bezpłatną zgodę.

Zobacz dostępne wersje projektu,  
wizualizacje wnętrz i zdjęcia z realizacji  
na [www.archon.pl](http://www.archon.pl)