

Dom w lazurach (G2)

PEŁNOBRANŻOWE ODBICIE LUSTRZANE

archon
PROJEKTY DOMÓW

Dom jednorodzinny z poddaszem użytkowym
5 pokoi, 1 kuchnia, 2 łazienki, spiżarka, kotłownia,
garderoby, garaż, strych

powierzchnia domu: 135,97 m²
(bez kotłowni, garażu, strychu)

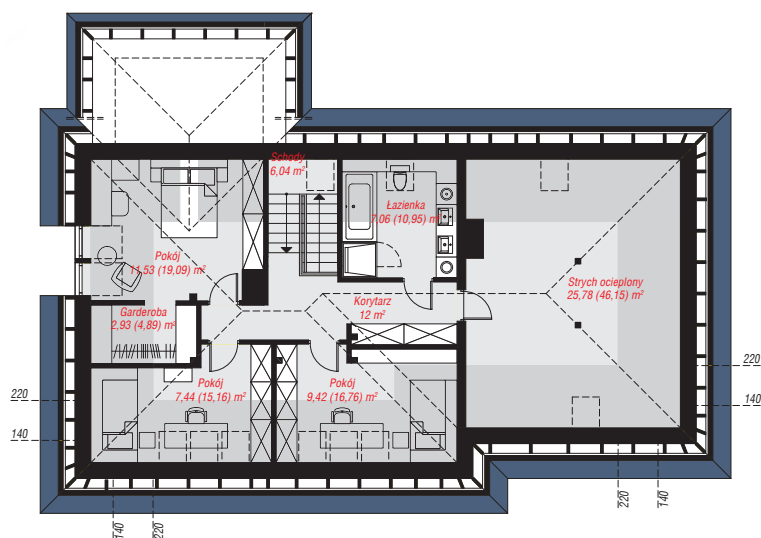
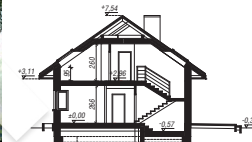
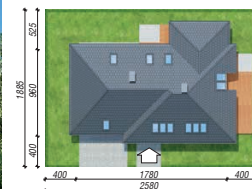
powierzchnia garażu: 38,31 m²
powierzchnia strychu: 25,78 m²
powierzchnia kotłowni: 6,76 m²

powierzchnia zabudowy: 165,58 m²
powierzchnia podłóg: 258,51 m²
kubatura: 954,75 m³
wysokość budynku: 7,86 m
powierzchnia dachu: 290,30 m²

min. wymiary działki: 18,85 x 25,80 m
po adaptacji*: 24,80 x 17,60 m
(Likwidacja okien w garażu. Likwidacja zadaszenia nad tarasem.)

Technologia i konstrukcja

ściany: pustak ceramiczny Porotherm 25 cm, styropian Termo Organika 20 cm, tynk; **strop:** płyta żelbetowa;
ścianka kolankowa: 95 cm; **dach:** czterospadowy, nachylenie 35 st., więźba drewniana, dachówka ceramiczna, okno dachowe 3; **kocioł:** na paliwo stałe + alternatywnie gazowy



PARTER: 124,62 (127,47) m²

PODDASZE: 82,20 (131,04) m²



Do projektu możesz wprowadzić zmiany,
na które wyrazimy bezpłatną zgodę.

Zobacz dostępne wersje projektu,
wizualizacje wnętrz i zdjęcia z realizacji
na www.archon.pl