

Dom w śliwach 2 (G)

Dom jednorodzinny z poddaszem użytkowym
5 pokoi, 1 kuchnia, 2 łazienki, spiżarka, kotłownia,
garderoby, pomieszczenie gospodarcze, garaż,
strych

powierzchnia domu: 139,15 m²
(bez kotłowni, garażu, strychu)

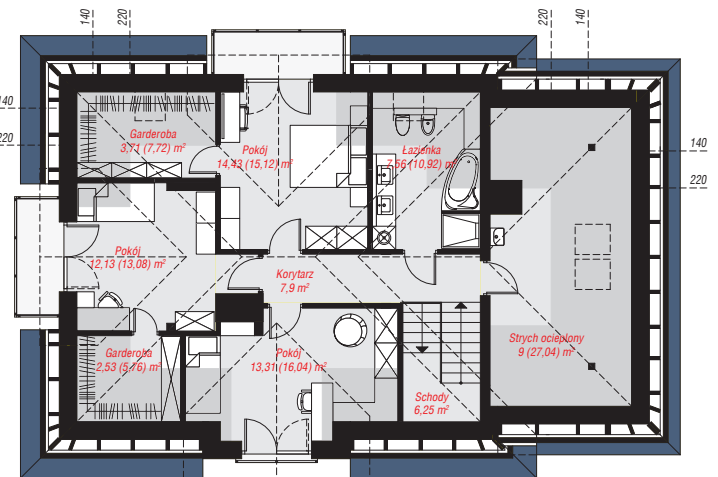
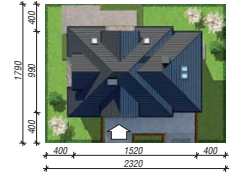
powierzchnia garażu: 19,86 m²
powierzchnia strychu: 9,00 m²
powierzchnia kotłowni: 6,55 m²

powierzchnia zabudowy: 142,67 m²
powierzchnia podłóg: 210,08 m²
kubatura: 892,57 m³
wysokość budynku: 8,67 m
powierzchnia dachu: 251,50 m²

min. wymiary działki: 17,90 x 23,20 m
po adaptacji*: 22,20 x 17,40 m
(Szerokość: likwidacja okien i drzwi na elewacji bocznej w garażu; długość: modyfikacja lukarny na elewacji frontowej.)

Technologia i konstrukcja

ściany: pustak ceramiczny Porotherm 25 cm, stropian Termo Organika 20 cm, tynk; **strop:** płyta żelbetowa;
ścianka kolankowa: 105 cm; **dach:** czterospadowy, nachylenie 40 st., więźba drewniana, dachówka ceramiczna, okno dachowe 3; **kocioł:** na paliwo stałe + alternatywnie gazowy



Do projektu możesz wprowadzić zmiany,
na które wyrazimy bezpłatną zgodę.

Zobacz dostępne wersje projektu,
wizualizacje wnętrz i zdjęcia z realizacji
na www.archon.pl