

Dom w ligustrach (G2)

Dom jednorodzinny z poddaszem użytkowym
5 pokoi, 1 kuchnia, 2 łazienki, spiżarka, toaleta,
kotłownia, pralnia, garderoby, antresola, garaż

powierzchnia domu: 169,33 m²
(bez kotłowni, garażu)

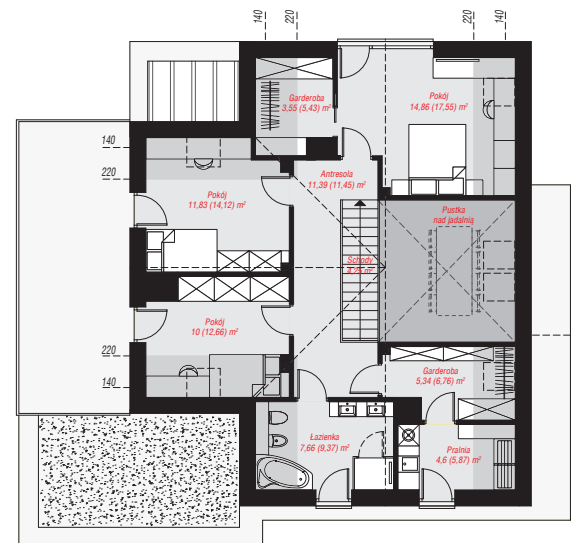
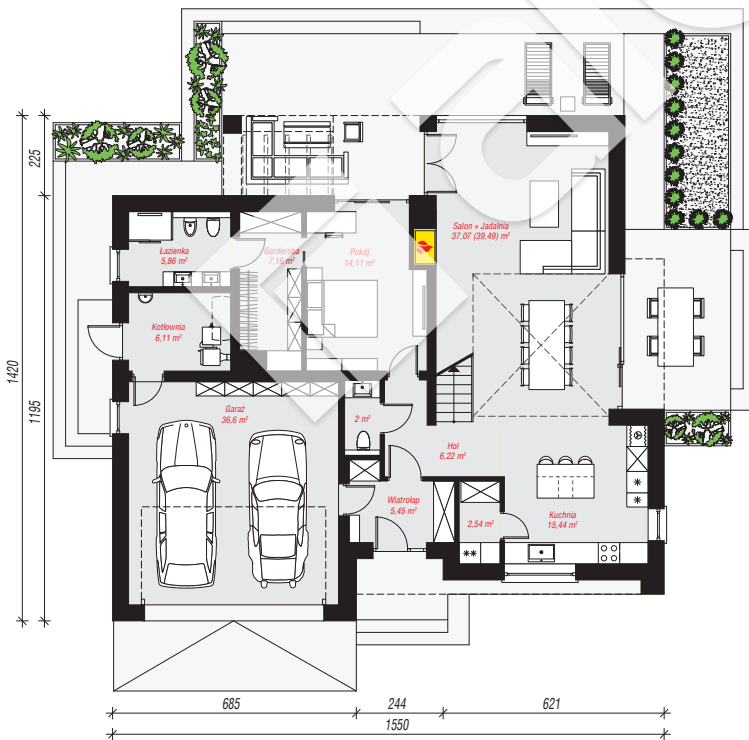
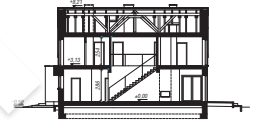
powierzchnia garażu: 36,60 m²
powierzchnia kotłowni: 6,11 m²

powierzchnia zabudowy: 188,32 m²
powierzchnia podłóg: 228,44 m²
kubatura: 1 152,78 m³
wysokość budynku: 8,71 m
powierzchnia dachu: 178,00 m²

min. wymiary działki: 22,20 x 23,50 m
po adaptacji*: 21,50 x 22,20 m
(Likwidacja okien i drzwi w ścianach bocznych.)

Technologia i konstrukcja

ściany: pustak ceramiczny Porotherm 25 cm, stropian Termo Organika 20 cm, tynk; **strop:** płyta żelbetowa;
ścianka kolankowa: 116 cm; **dach:** dwuspadowy, nachylenie 42 st., więźba drewniana, blacha, okno dachowe 3; **kocioł:** na paliwo stałe + alternatywnie gazowy



PARTER: 138,56 (140,98) m²

PODDASZE: 73,48 (87,46) m²



Do projektu możesz wprowadzić zmiany,
na które wyrazimy bezpłatną zgodę.

Zobacz dostępne wersje projektu,
wizualizacje wnętrz i zdjęcia z realizacji
na www.archon.pl