

# Dom w śliwach 2 (G)

PEŁNOBRANŻOWE ODBICIE LUSTRZANE

Dom jednorodzinny z poddaszem użytkowym  
5 pokoi, 1 kuchnia, 2 łazienki, spiżarka, kotłownia,  
garderoby, pomieszczenie gospodarcze, garaż,  
strych

**powierzchnia domu:** 139,15 m<sup>2</sup>  
(bez kotłowni, garażu, strychu)

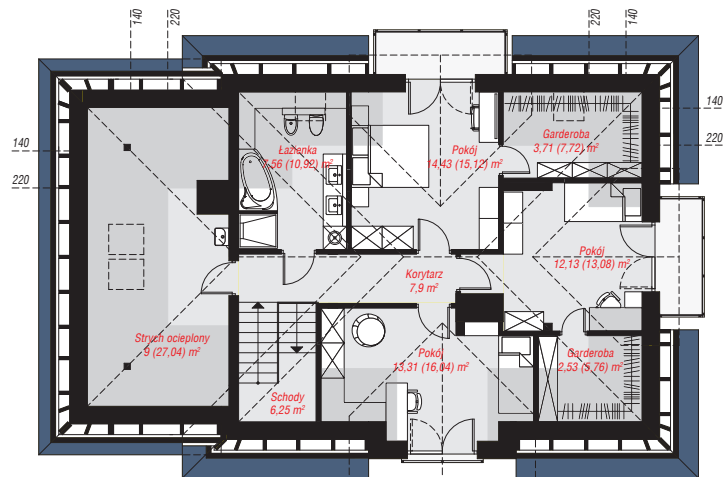
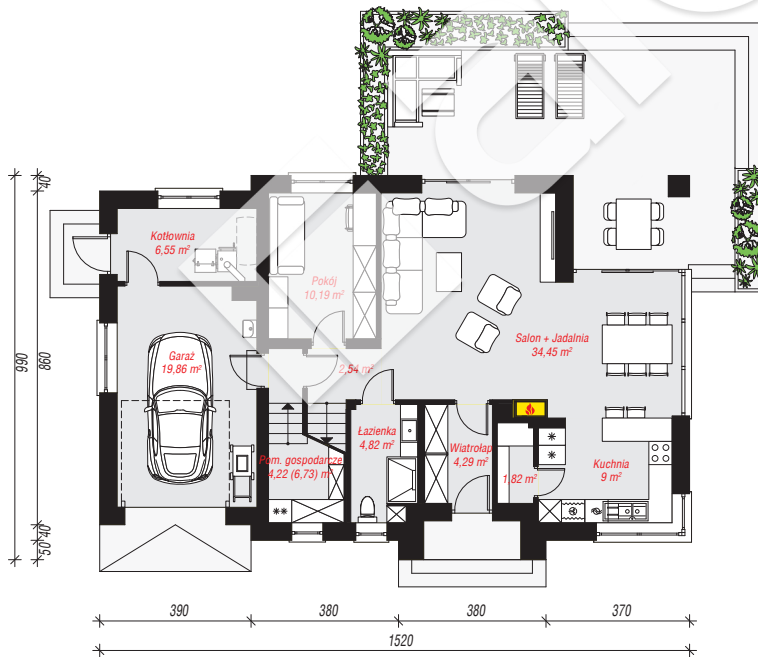
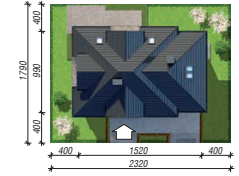
**powierzchnia garażu:** 19,86 m<sup>2</sup>  
**powierzchnia strychu:** 9,00 m<sup>2</sup>  
**powierzchnia kotłowni:** 6,55 m<sup>2</sup>

**powierzchnia zabudowy:** 142,67 m<sup>2</sup>  
**powierzchnia podłóg:** 210,08 m<sup>2</sup>  
**kubatura:** 892,57 m<sup>3</sup>  
**wysokość budynku:** 8,67 m  
**powierzchnia dachu:** 251,50 m<sup>2</sup>

**min. wymiary działki:** 17,90 x 23,20 m  
**po adaptacji\*:** 22,20 x 17,40 m  
(Szerokość: likwidacja okien i drzwi na elewacji bocznej w garażu; długość: modyfikacja lukarny na elewacji frontowej.)

## Technologia i konstrukcja

**ściany:** pustak ceramiczny Porotherm 25 cm, styropian Termo Organika 20 cm, tynk; **strop:** płyta żelbetowa;  
**ścianka kolankowa:** 105 cm; **dach:** czterospadowy, nachylenie 40 st., więźba drewniana, dachówka ceramiczna, okno dachowe 3; **kocioł:** na paliwo stałe + alternatywnie gazowy



PARTER: 97,74 (100,25) m<sup>2</sup>

PODDASZE: 76,82 (109,83) m<sup>2</sup>



Do projektu możesz wprowadzić zmiany,  
na które wyrazimy bezpłatną zgodę.

Zobacz dostępne wersje projektu,  
wizualizacje wnętrz i zdjęcia z realizacji  
na [www.archon.pl](http://www.archon.pl)