

# Dom w halezjach 2 (R2B)

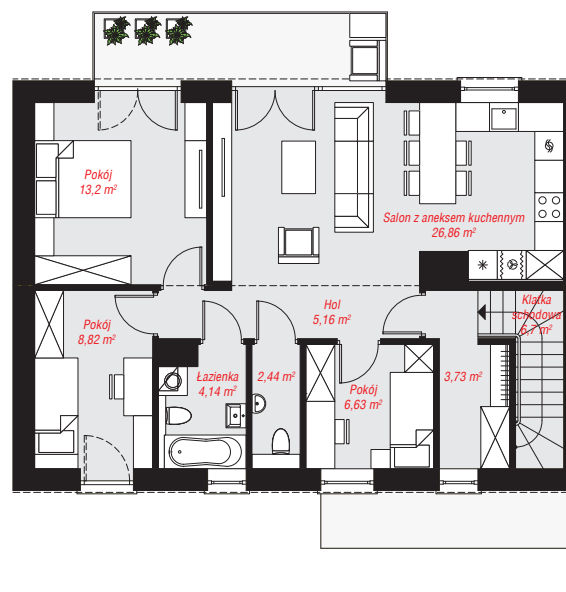
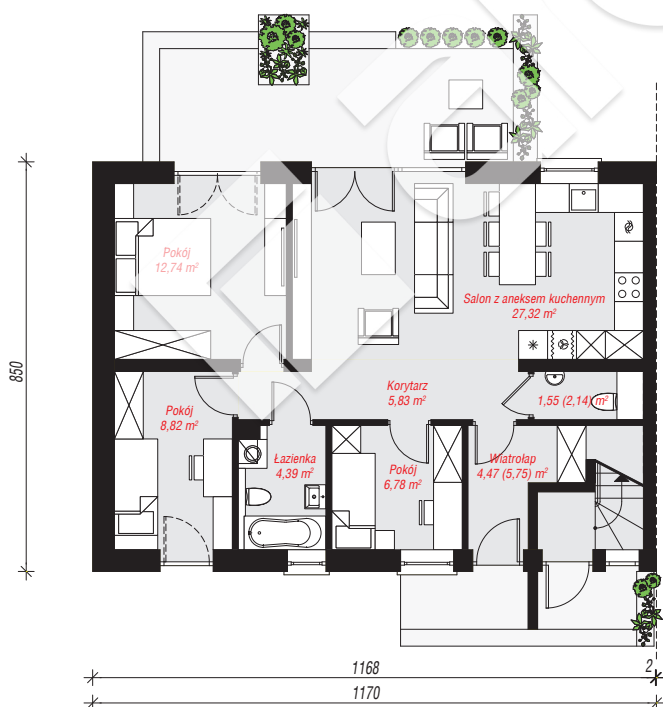
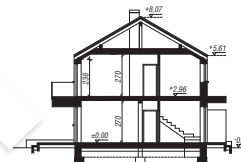
Dom dwurodzinny do zabudowy bliźniaczej z poddaszem użytkowym  
8 pokoi, 2 łazienki, toaleta, pomieszczenie gospodarcze

**powierzchnia domu: 149,58 m<sup>2</sup>**

powierzchnia zabudowy: 100,10 m<sup>2</sup>  
powierzchnia podłóg: 151,45 m<sup>2</sup>  
kubatura: 725,94 m<sup>3</sup>  
wysokość budynku: 8,39 m  
powierzchnia dachu: 114,80 m<sup>2</sup>  
min. wymiary działki: 16,50 x 14,70 m

## Technologia i konstrukcja

**ściany:** pustak ceramiczny Porotherm 25 cm, styropian Termo Organika 20 cm, tynk; **strop:** płyta żelbetowa; **ścianka kolankowa:** 236 cm; **dach:** dwuspadowy, nachylenie 30 st., więźba drewniana, dachówka ceramiczna; **kocioł:** piecyki gazowe w mieszkaniach



PARTER: 71,90 (73,77) m<sup>2</sup>

PODDASZE: 77,68 (0,00) m<sup>2</sup>



Do projektu możesz wprowadzić zmiany, na które wyrazimy bezpłatną zgodę.

Zobacz dostępne wersje projektu, wizualizacje wnętrz i zdjęcia z realizacji na [www.archon.pl](http://www.archon.pl)