

Dom pod liczi 7 (N)

PEŁNOBRANŻOWE ODBICIE LUSTRZANE

archon
PROJEKTY DOMÓW

Dom jednorodzinny z poddaszem użytkowym
5 pokoi, 1 kuchnia, 2 łazienki, spiżarka, kotłownia,
pralnia, garaż

powierzchnia domu: 156,76 m²
(bez kotłowni, garażu)

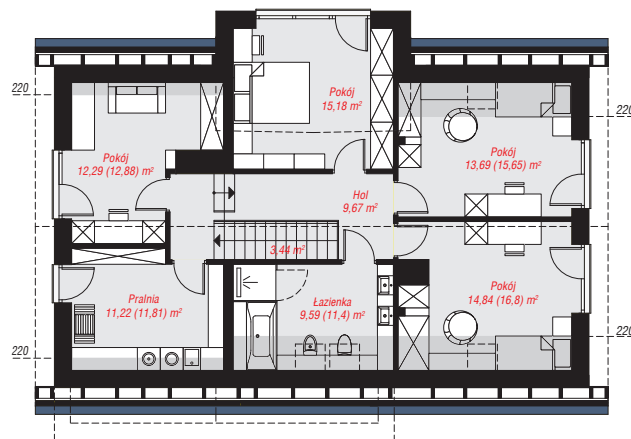
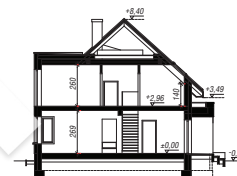
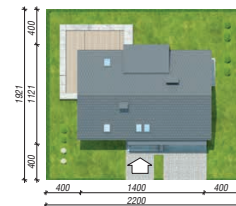
powierzchnia garażu: 24,79 m²
powierzchnia kotłowni: 8,37 m²

powierzchnia zabudowy: 132,90 m²
powierzchnia podłóg: 198,92 m²
kubatura: 905,53 m³
wysokość budynku: 8,87 m
powierzchnia dachu: 198,00 m²

min. wymiary działki: 19,21 x 22,00 m
po adaptacji*: 21,00 x 19,21 m
(Likwidacja okien w ścianie bocznej garażu i
doprojektowanie okien połaciowych.)

Technologia i konstrukcja

ściany: pustak ceramiczny Porotherm 25 cm, styropian Termo Organika 20 cm, tynk; **strop:** płyta żelbetowa;
ścianka kolankowa: 140 cm; **dach:** dwuspadowy,
nachylenie 42 st., więźba drewniana, dachówka
ceramiczna, okno dachowe 3; **kocioł:** na paliwo stałe +
alternatywnie gazowy



PARTER: 100,00 (102,09) m²

PODDASZE: 89,92 (96,83) m²



Do projektu możesz wprowadzić zmiany,
na które wyrazimy bezpłatną zgodę.

Zobacz dostępne wersje projektu,
wizualizacje wnętrz i zdjęcia z realizacji
na www.archon.pl