

Dom w rododendronach 26 (G2)

Dom jednorodzinny z poddaszem użytkowym
5 pokoi, 1 kuchnia, 2 łazienki, spiżarka, kotłownia,
pralnia, garderoby, pomieszczenie gospodarcze,
garaż, strych

powierzchnia domu: 159,58 m²
(bez kotłowni, garażu, strychu)

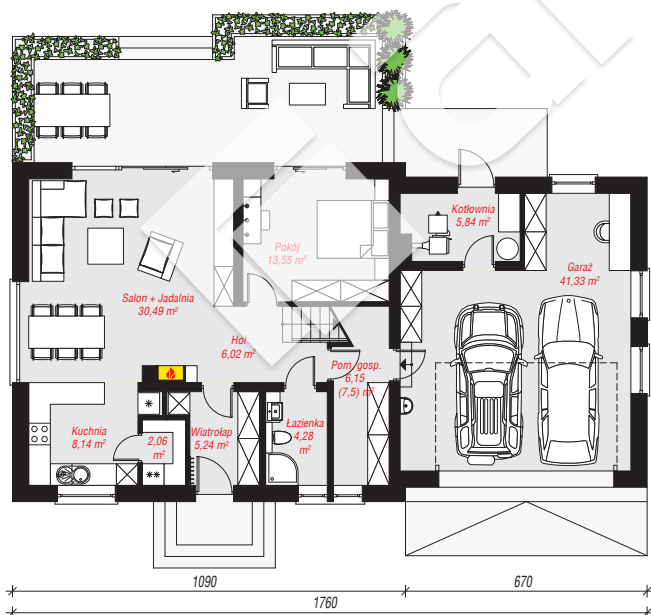
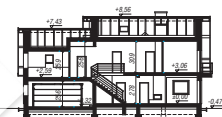
powierzchnia garażu: 41,33 m²
powierzchnia strychu: 22,96 m²
powierzchnia kotłowni: 5,84 m²

powierzchnia zabudowy: 161,16 m²
powierzchnia podłóg: 250,81 m²
kubatura: 1 107,10 m³
wysokość budynku: 9,03 m
powierzchnia dachu: 285,40 m²

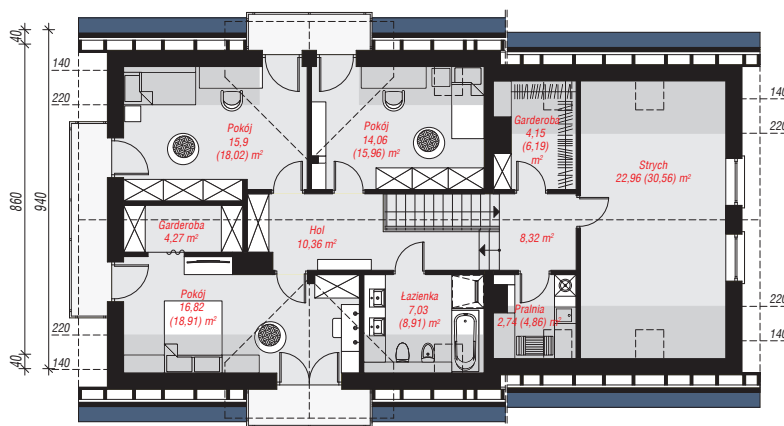
min. wymiary działki: 17,40 x 25,60 m
po adaptacji*: 24,60 x 17,40 m
(Likwidacja okien na ścianie bocznej od strony garażu)

Technologia i konstrukcja

ściany: pustak ceramiczny TERMOton 25 cm, styropian Termo Organika 20 cm, tynk; **strop:** płyta żelbetowa;
ścianka kolankowa: 130 cm; **dach:** dwuspadowy, nachylenie 40 st., więźba drewniana, dachówka ceramiczna, okno dachowe 3; **kocioł:** na paliwo stałe + alternatywnie gazowy



PARTER: 123,10 (124,45) m²



PODDASZE: 106,61 (126,36) m²



Do projektu możesz wprowadzić zmiany,
na które wyrazimy bezpłatną zgodę.

Zobacz dostępne wersje projektu,
wizualizacje wnętrz i zdjęcia z realizacji
na www.archon.pl