

# Dom w rododendronach 26 (G2)

PEŁNOBRANŻOWE ODBICIE LUSTRZANE

Dom jednorodzinny z poddaszem użytkowym  
5 pokoi, 1 kuchnia, 2 łazienki, spiżarka, kotłownia,  
pralnia, garderoby, pomieszczenie gospodarcze,  
garaż, strych

**powierzchnia domu:** 159,58 m<sup>2</sup>  
(bez kotłowni, garażu, strychu)

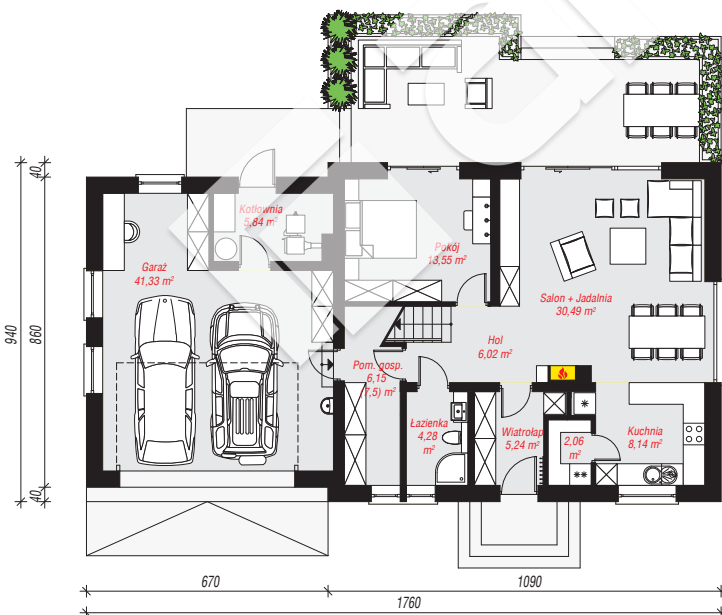
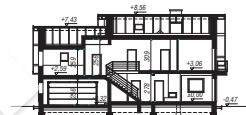
powierzchnia garażu: 41,33 m<sup>2</sup>  
powierzchnia strychu: 22,96 m<sup>2</sup>  
powierzchnia kotłowni: 5,84 m<sup>2</sup>

powierzchnia zabudowy: 161,16 m<sup>2</sup>  
powierzchnia podłóg: 250,81 m<sup>2</sup>  
kubatura: 1 107,10 m<sup>3</sup>  
wysokość budynku: 9,03 m  
powierzchnia dachu: 285,40 m<sup>2</sup>

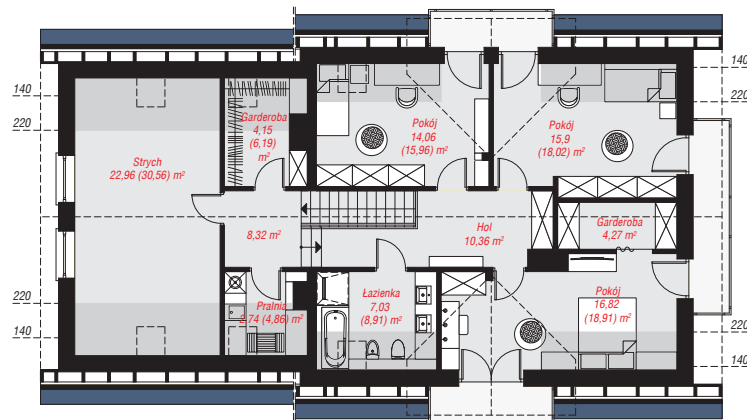
min. wymiary działki: 17,40 x 25,60 m  
po adaptacji\*: 24,60 x 17,40 m  
(Likwidacja okien na ścianie bocznej od strony garażu)

## Technologia i konstrukcja

**ściany:** pustak ceramiczny TERMOTon 25 cm, styropian Termo Organika 20 cm, tynk; **strop:** płyta żelbetowa;  
**ścianka kolankowa:** 130 cm; **dach:** dwuspadowy, nachylenie 40 st., więźba drewniana, dachówka ceramiczna, okno dachowe 3; **kocioł:** na paliwo stałe + alternatywnie gazowy



PARTER: 123,10 (124,45) m<sup>2</sup>



PODDASZE: 106,61 (126,36) m<sup>2</sup>



Do projektu możesz wprowadzić zmiany,  
na które wyrazimy bezpłatną zgodę.

Zobacz dostępne wersje projektu,  
wizualizacje wnętrz i zdjęcia z realizacji  
na [www.archon.pl](http://www.archon.pl)