

Dom w żurawkach 9

Dom jednorodzinny z poddaszem użytkowym
4 pokoje, 1 kuchnia, 2 łazienki, spiżarka, kotłownia,
garderoby, pomieszczenie gospodarcze, garaż

powierzchnia domu: 132,81 m²
(bez kotłowni, garażu)

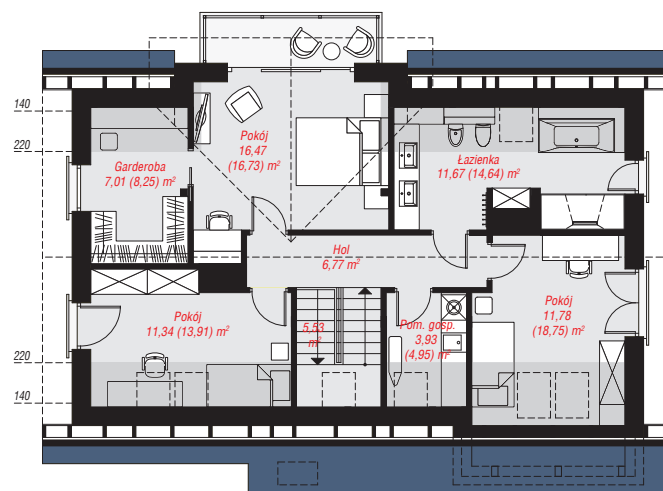
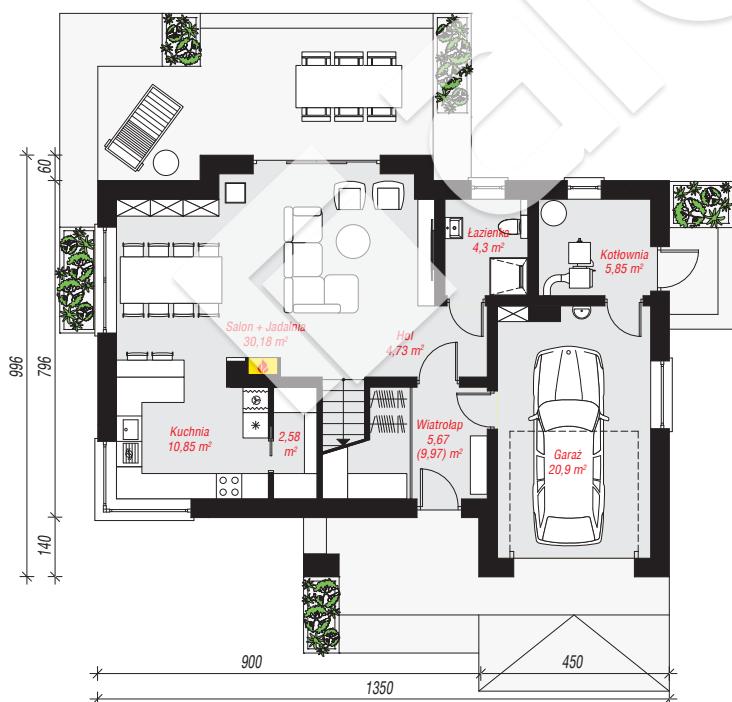
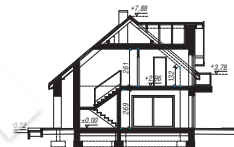
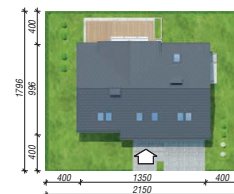
powierzchnia garażu: 20,90 m²
powierzchnia kotłowni: 5,85 m²

powierzchnia zabudowy: 118,00 m²
powierzchnia podłóg: 178,89 m²
kubatura: 770,90 m³
wysokość budynku: 8,20 m
powierzchnia dachu: 205,20 m²

min. wymiary działki: 17,96 x 21,50 m
po adaptacji*: 21,50 x 17,36 m
(Likwidacja ryzalitu na elewacji ogrodowej.)

Technologia i konstrukcja

ściany: bloczek z betonu komórkowego H+H 24 cm,
styropian Termo Organika 20 cm, tynk; **strop:** płyta
żelbetowa; **ścianka kolankowa:** 133 cm; **dach:**
dwuspadowy, nachylenie 40 st., więźba drewniana,
dachówka ceramiczna, okno dachowe 3; **kocioł:** na
paliwo stałe + alternatywnie gazowy



PARTER: 85,06 (89,36) m²

PODDASZE: 74,50 (89,53) m²



Do projektu możesz wprowadzić zmiany,
na które wyrazimy bezpłatną zgodę.

Zobacz dostępne wersje projektu,
wizualizacje wnętrz i zdjęcia z realizacji
na www.archon.pl