

Dom w tunbergiach 3 (R2)

Dom dwurodzinny (jednorodzinny dwulokalowy) z poddaszem użytkowym
10 pokoi, 4 łazienki, spiżarka

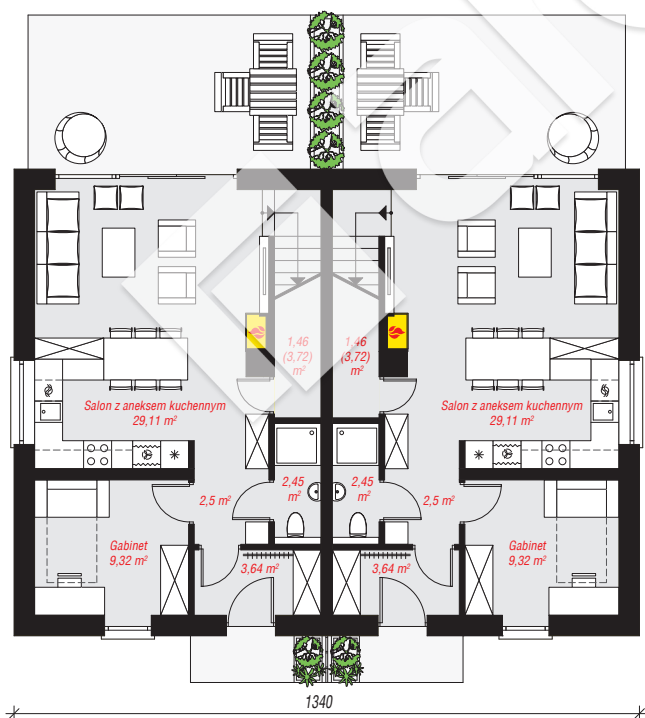
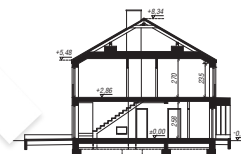
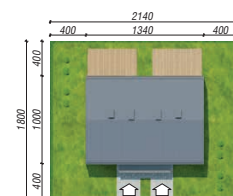
powierzchnia domu: 199,88 m²

powierzchnia zabudowy: 134,94 m²
powierzchnia podłóg: 204,40 m²
kubatura: 943,80 m³
wysokość budynku: 8,49 m
powierzchnia dachu: 155,70 m²

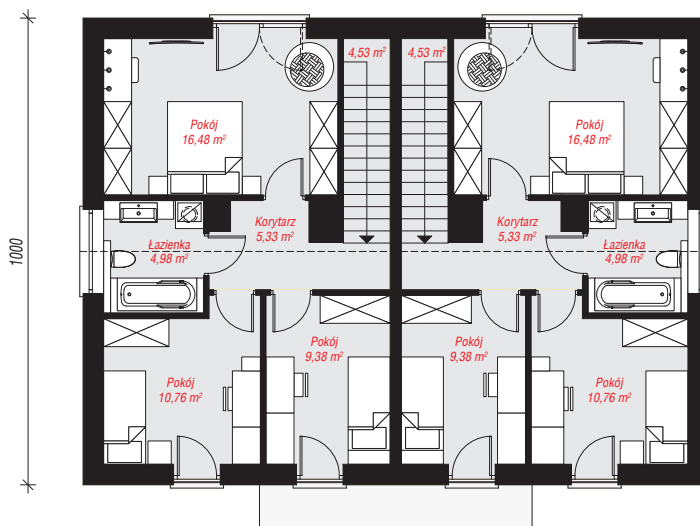
min. wymiary działki: 18,00 x 21,40 m
po adaptacji*: 19,40 x 18,00 m
(Likwidacja okien na elewacjach bocznych)

Technologia i konstrukcja

ściany: bloczek z betonu komórkowego H+H 24 cm, styropian Termo Organika 20 cm, tynk; **strop:** płyta żelbetonowa; **ścianka kolankowa:** 235 cm; **dach:** dwuspadowy, nachylenie 30 st., więźba drewniana, blacha; **kocioł:** gazowy



PARTER: 96,96 (101,48) m²



PODDASZE: 102,92 (0,00) m²



Do projektu możesz wprowadzić zmiany, na które wyrazimy bezpłatną zgodę.

Zobacz dostępne wersje projektu, wizualizacje wnętrz i zdjęcia z realizacji na www.archon.pl