

# Dom w czermieni 2 (G2)

Dom jednorodzinny z poddaszem użytkowym  
6 pokoi, 1 kuchnia, 2 łazienki, spiżarka, jadalnia,  
kotłownia, pralnia, garderoby, garaż

**powierzchnia domu:** 187,26 m<sup>2</sup>  
(bez kotłowni, garażu)

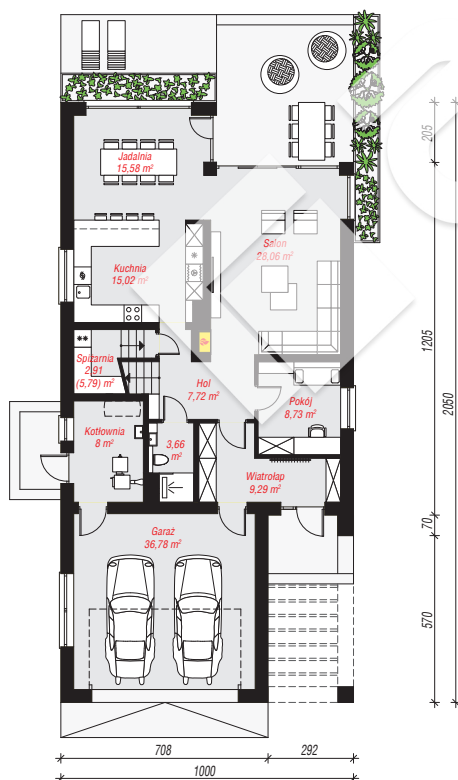
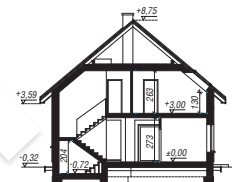
powierzchnia garażu: 36,78 m<sup>2</sup>  
powierzchnia kotłowni: 8,00 m<sup>2</sup>

powierzchnia zabudowy: 183,78 m<sup>2</sup>  
powierzchnia podłóg: 248,04 m<sup>2</sup>  
kubatura: 1 174,77 m<sup>3</sup>  
wysokość budynku: 9,07 m  
powierzchnia dachu: 226,90 m<sup>2</sup>

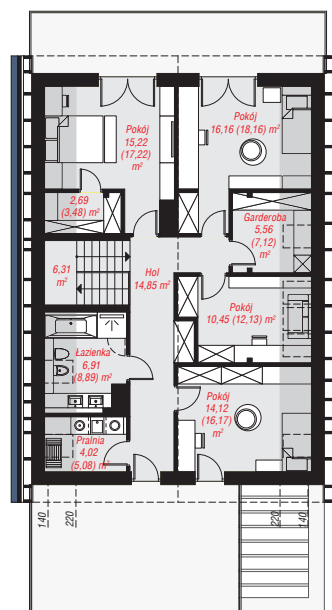
min. wymiary działki: 28,50 x 18,00 m  
po adaptacji\*: 15,50 x 28,50 m  
(Likwidacja otworów okiennych i drzwiowych na ścianie  
bocznej oraz okien dachowych.)

## Technologia i konstrukcja

**ściany:** bloczek z betonu komórkowego H+H 24 cm,  
styropian Termo Organika 20 cm, tynk; **strop:** płyta  
żelbetowa; **ścianka kolankowa:** 130 cm; **dach:**  
dwuspadowy, nachylenie 40 st., więźba drewniana,  
dachówka ceramiczna, okno dachowe 3; **kocioł:** na  
paliwo stałe + alternatywnie gazowy



PARTER: 135,75 (138,63) m<sup>2</sup>



PODDASZE: 96,29 (109,41) m<sup>2</sup>



Do projektu możesz wprowadzić zmiany,  
na które wyrazimy bezpłatną zgodę.

Zobacz dostępne wersje projektu,  
wizualizacje wnętrz i zdjęcia z realizacji  
na [www.archon.pl](http://www.archon.pl)