

Dom w jabłonkach 14

Dom jednorodzinny z poddaszem użytkowym
5 pokoi, 1 kuchnia, 2 łazienki, spiżarka, toaleta,
kotłownia, pralnia, garderoby, pomieszczenie
gospodarcze

powierzchnia domu: 149,63 m²
(bez kotłowni)

powierzchnia kotłowni: 5,20 m²

powierzchnia zabudowy: 110,09 m²

powierzchnia podłóg: 164,81 m²

kubatura: 771,87 m³

wysokość budynku: 9,12 m

powierzchnia dachu: 200,30 m²

min. wymiary działki: 17,50 x 19,50 m

Technologia i konstrukcja

ściany: pustak ceramiczny Porotherm 25 cm, styropian

Termo Organika 20 cm, tynk; **strop:** płyta żelbetowa;

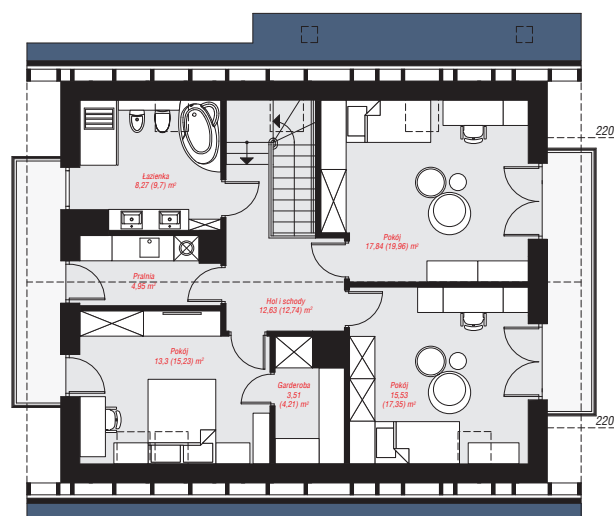
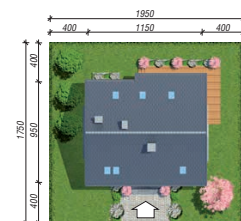
ścianka kolankowa: 145 cm; **dach:** dwuspadowy,

nachylenie 40 st., więźba drewniana, dachówka

ceramiczna, okno dachowe 3; **kocioł:** gazowy,

możliwość zamiany na paliwo stałe po adaptacji (pow.

kotłowni do 6m2)



PARTER: 78,80 (80,67) m²

PODDASZE: 76,03 (84,14) m²



Do projektu możesz wprowadzić zmiany,
na które wyrazimy bezpłatną zgodę.

Zobacz dostępne wersje projektu,
wizualizacje wnętrz i zdjęcia z realizacji
na www.archon.pl