

Dom w amorfach 2

Dom jednorodzinny z poddaszem użytkowym
5 pokoi, 1 kuchnia, 2 łazienki, spiżarka, kotłownia,
pralnia, garderoby, antresola, garaż

powierzchnia domu: 144,14 m²
(bez kotłowni, garażu)

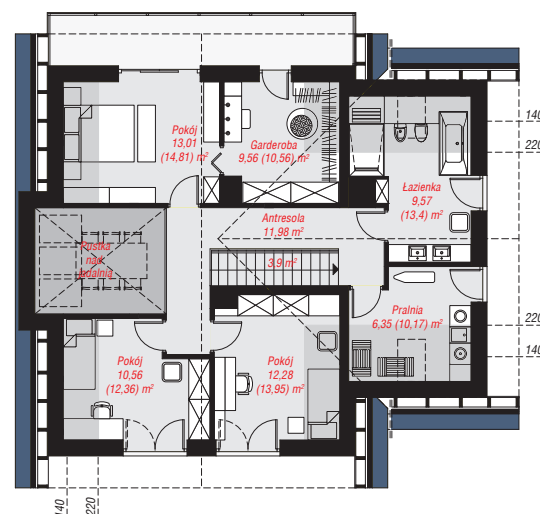
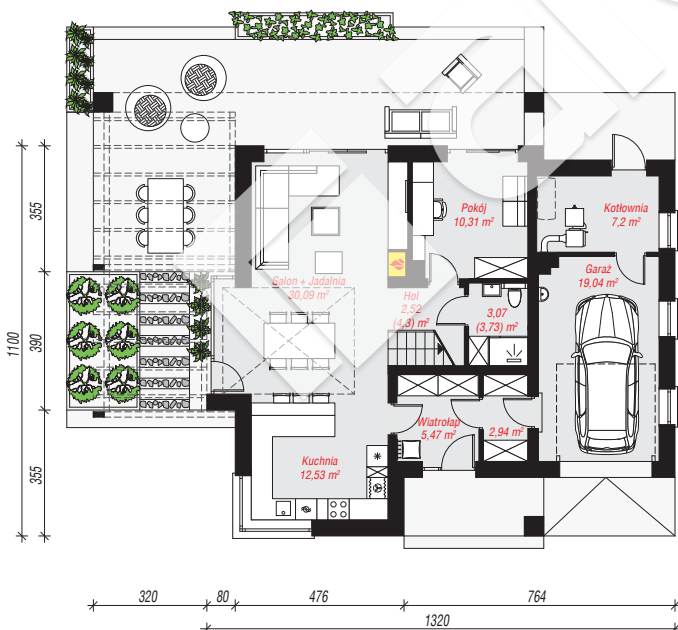
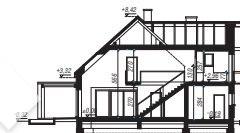
powierzchnia garażu: 19,04 m²
powierzchnia kotłowni: 7,20 m²

powierzchnia zabudowy: 132,90 m²
powierzchnia podłóg: 186,74 m²
kubatura: 895,17 m³
wysokość budynku: 8,74 m
powierzchnia dachu: 236,90 m²

min. wymiary działki: 19,00 x 21,90 m
po adaptacji*: 19,40 x 19,00 m
(Likwidacja wykusza. Usunięcie okien na elewacji od strony garażu. Skrócenie zadaszenia tarasu.)

Technologia i konstrukcja

ściany: pustak ceramiczny TERMOTon 25 cm, styropian Termo Organika 20 cm, tynk; **strop:** płyta żelbetowa;
ścianka kolankowa: 130 cm; **dach:** dwuspadowy, nachylenie 42 st., więźba drewniana, dachówka ceramiczna, okno dachowe 3; **kocioł:** na paliwo stałe + alternatywnie gazowy



Do projektu możesz wprowadzić zmiany, na które wyrazimy bezpłatną zgodę.

Zobacz dostępne wersje projektu, wizualizacje wnętrz i zdjęcia z realizacji na www.archon.pl