

# Willa Konstancja

PEŁNOBRANŻOWE ODBICIE LUSTRZANE

Dom jednorodzinny piętrowy  
4 pokoje, 1 kuchnia, 2 łazienki, spiżarka, kotłownia,  
pralnia, garaż

**powierzchnia domu:** 132,20 m<sup>2</sup>  
(bez kotłowni, garażu)

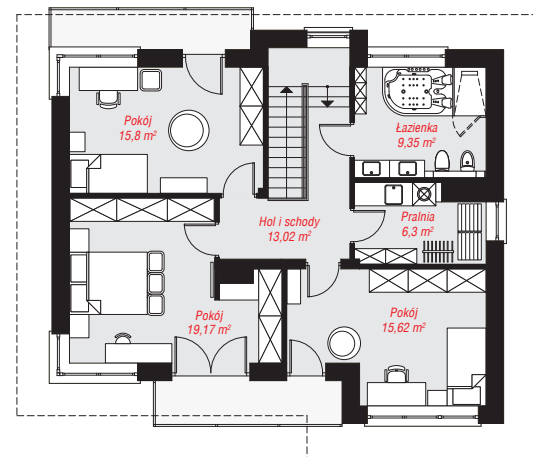
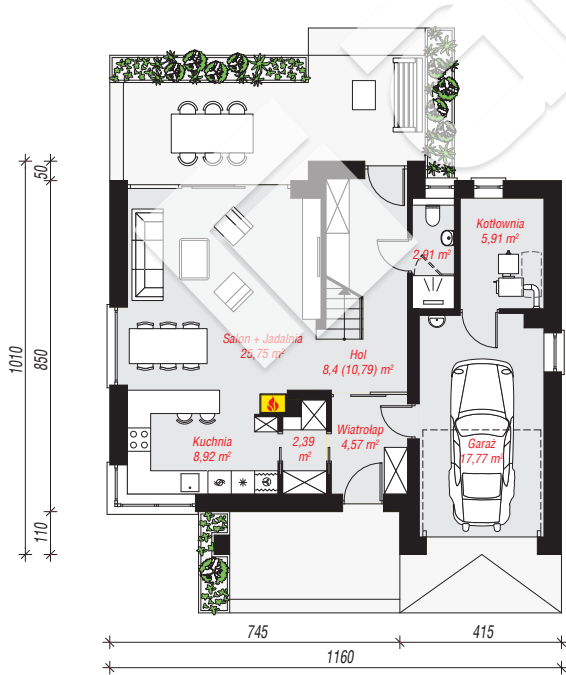
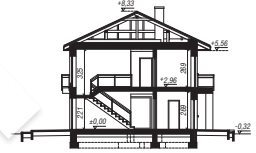
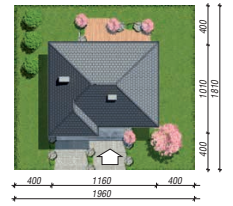
powierzchnia garażu: 17,77 m<sup>2</sup>  
powierzchnia kotłowni: 5,91 m<sup>2</sup>

powierzchnia zabudowy: 105,53 m<sup>2</sup>  
powierzchnia podłóg: 158,27 m<sup>2</sup>  
kubatura: 829,71 m<sup>3</sup>  
wysokość budynku: 8,65 m  
powierzchnia dachu: 159,50 m<sup>2</sup>

min. wymiary działki: 18,10 x 19,60 m  
po adaptacji\*: 18,60 x 18,10 m  
(Likwidacja okien na elewacji bocznej.)

## Technologia i konstrukcja

**ściany:** pustak ceramiczny Porotherm 25 cm, styropian Termo Organika 20 cm, tynk; **strop:** płyta żelbetowa;  
**dach:** czterospadowy, nachylenie 25 st., więźba drewniana, dachówka ceramiczna; **kocioł:** na paliwo stałe + alternatywnie gazowy



PARTER: 76,62 (79,01) m<sup>2</sup>

PIĘTRO: 79,26 (0,00) m<sup>2</sup>



Do projektu możesz wprowadzić zmiany,  
na które wyrazimy bezpłatną zgodę.

Zobacz dostępne wersje projektu,  
wizualizacje wnętrz i zdjęcia z realizacji  
na [www.archon.pl](http://www.archon.pl)