

# Dom w czermieni 2 (G2)

PEŁNOBRANŻOWE ODBICIE LUSTRZANE

Dom jednorodzinny z poddaszem użytkowym  
6 pokoi, 1 kuchnia, 2 łazienki, spiżarnia, jadalnia,  
kotłownia, pralnia, garderoba, garaż

**powierzchnia domu:** 187,26 m<sup>2</sup>  
(bez kotłowni, garażu)

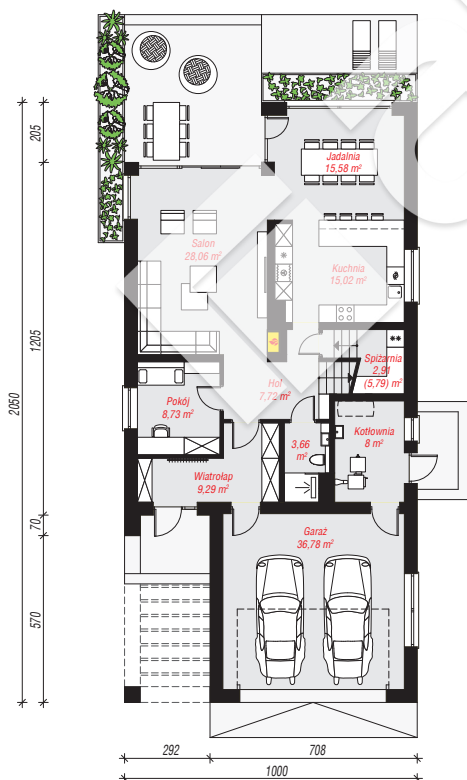
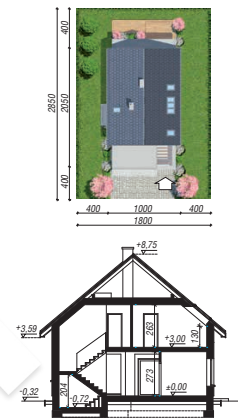
**powierzchnia garażu:** 36,78 m<sup>2</sup>  
**powierzchnia kotłowni:** 8,00 m<sup>2</sup>

**powierzchnia zabudowy:** 183,78 m<sup>2</sup>  
**powierzchnia podłóg:** 248,04 m<sup>2</sup>  
**kubatura:** 1 174,77 m<sup>3</sup>  
**wysokość budynku:** 9,07 m  
**powierzchnia dachu:** 226,90 m<sup>2</sup>

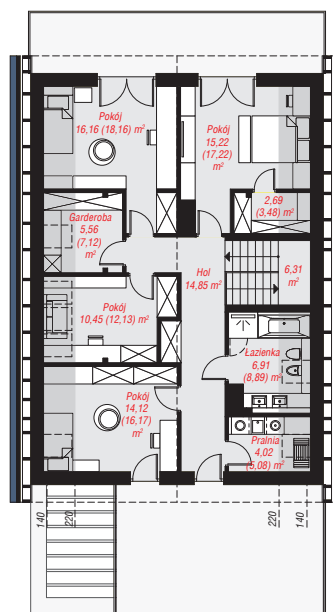
**min. wymiary działki:** 28,50 x 18,00 m  
**po adaptacji\*:** 15,50 x 28,50 m  
(Likwidacja otworów okiennych i drzwiowych na ścianie bocznej oraz okien dachowych.)

## Technologia i konstrukcja

**ściany:** bloczek z betonu komórkowego H+H 24 cm, styropian Termo Organika 20 cm, tynk; **strop:** płyta żelbetowa; **ścianka kolankowa:** 130 cm; **dach:** dwuspadowy, nachylenie 40 st., więźba drewniana, dachówka ceramiczna, okno dachowe 3; **kocioł:** na paliwo stałe + alternatywnie gazowy



PARTER: 135,75 (138,63) m<sup>2</sup>



PODDASZE: 96,29 (109,41) m<sup>2</sup>



Do projektu możesz wprowadzić zmiany, na które wyrazimy bezpłatną zgodę.

Zobacz dostępne wersje projektu, wizualizacje wnętrz i zdjęcia z realizacji na [www.archon.pl](http://www.archon.pl)