

# Dom w amorfach 2

PEŁNOBRANŻOWE ODBICIE LUSTRZANE

Dom jednorodzinny z poddaszem użytkowym  
5 pokoi, 1 kuchnia, 2 łazienki, spiżarka, kotłownia,  
pralnia, garderoby, antresola, garaż

**powierzchnia domu:** 144,14 m<sup>2</sup>  
(bez kotłowni, garażu)

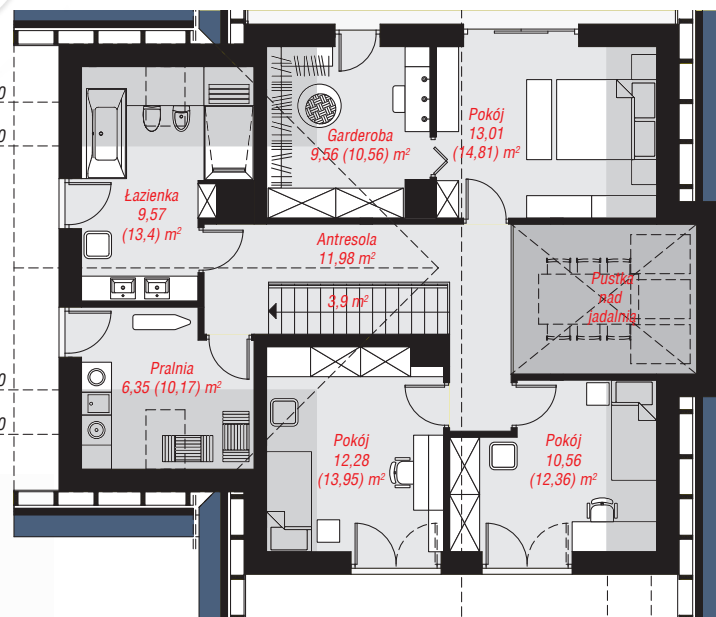
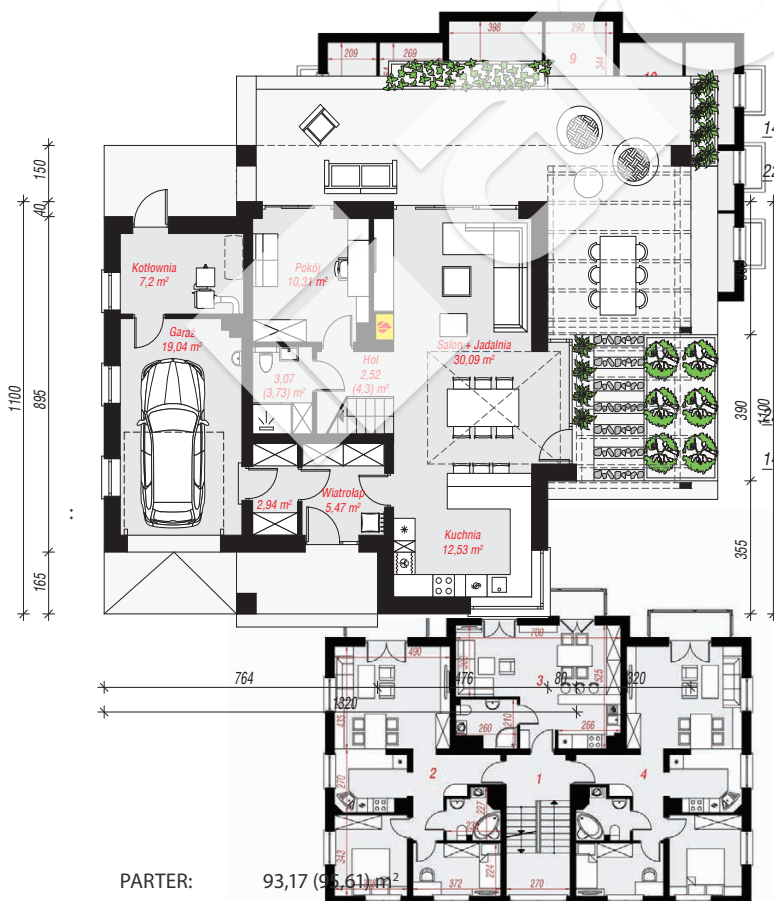
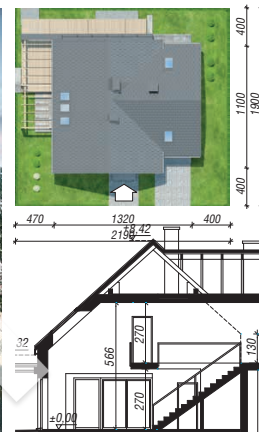
**powierzchnia garażu:** 19,04 m<sup>2</sup>  
**powierzchnia kotłowni:** 7,20 m<sup>2</sup>

**powierzchnia zabudowy:** 132,90 m<sup>2</sup>  
**powierzchnia podłóg:** 186,74 m<sup>2</sup>  
**kubatura:** 895,17 m<sup>3</sup>  
**wysokość budynku:** 8,74 m  
**powierzchnia dachu:** 236,90 m<sup>2</sup>

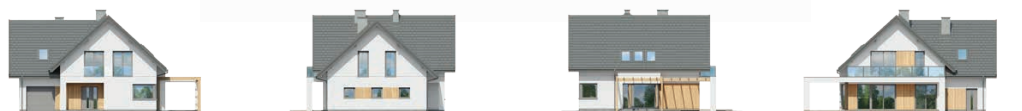
**min. wymiary działki:** 19,00 x 21,90 m  
**po adaptacji\*:** 19,40 x 19,00 m  
(Likwidacja wykusza. Usunięcie okien na elewacji od strony garażu. Skrócenie zadaszenia tarasu.)

## Technologia i konstrukcja

**ściany:** pustak ceramiczny TERMOton 25 cm, styropian Termo Organika 20 cm, tynk; **strop:** płyta żelbetowa;  
**ścianka kolankowa:** 130 cm; **dach:** dwuspadowy, nachylenie 42 st., więźba drewniana, dachówka ceramiczna, okno dachowe 3; **kocioł:** na paliwo stałe + alternatywnie gazowy



: 0,00 m<sup>2</sup>



Do projektu możesz wprowadzić zmiany, na które wyrazimy bezpłatną zgodę.

Zobacz dostępne wersje projektu, wizualizacje wnętrz i zdjęcia z realizacji na [www.archon.pl](http://www.archon.pl)