

Dom w czermieni 3 (P)

Dom jednorodzinny z poddaszem użytkowym 5 pokoi, 1 kuchnia, 2 łazienki, spiżarnia, jadalnia, kotłownia, pralnia, garderoby, pomieszczenie gospodarcze, garaż, piwnica

powierzchnia domu: 167,15 m²
(bez piwnic)

powierzchnia piwnic: 102,22 m²

powierzchnia zabudowy: 129,99 m²

powierzchnia podłóg: 285,59 m²

kubatura: 1 206,05 m³

wysokość budynku: 9,15 m

powierzchnia dachu: 202,60 m²

min. wymiary działki: 28,90 x 18,00 m

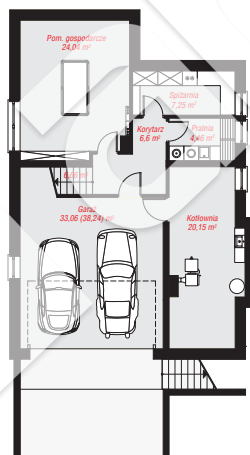
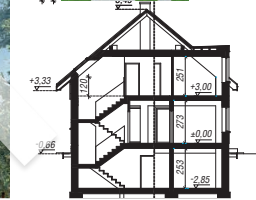
po adaptacji*: 17,60 x 22,20 m

(Likwidacja wykusza w pokoju na parterze. Modyfikacja

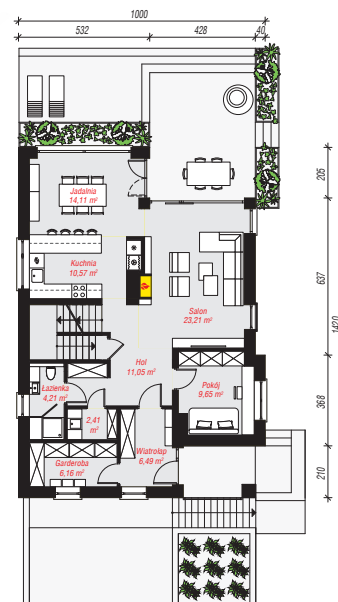
podjazdu do garażu w piwnicy.)

Technologia i konstrukcja

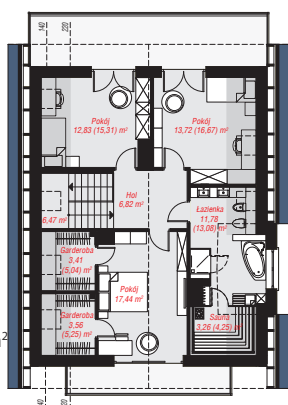
ściany: bloczek z betonu komórkowego H+H 24 cm, styropian Termo Organika 20 cm, tynk; **strop:** płyta żelbetowa; **ścianka kolankowa:** 120 cm; **dach:** dwuspadowy, nachylenie 40 st., więźba drewniana, blacha, okno dachowe 3; **kocioł:** na paliwo stałe + alternatywnie gazowy



PIWNICA: 102,22 (107,40) m²



PARTER: 87,86 (0,00) m²



PODDASZE: 79,29 (90,33) m²



Do projektu możesz wprowadzić zmiany, na które wyrazimy bezpłatną zgodę.

Zobacz dostępne wersje projektu, wizualizacje wnętrz i zdjęcia z realizacji na www.archon.pl