

# Dom w santini 3 (G2)

PEŁNOBRANŻOWE ODBICIE LUSTRZANE

Dom jednorodzinny z poddaszem użytkowym  
5 pokoi, 1 kuchnia, 3 łazienki, spiżarka, garderoby,  
pomieszczenie gospodarcze, antresola, garaż

**powierzchnia domu:** 170,45 m<sup>2</sup>  
(bez garażu)

**powierzchnia garażu:** 35,42 m<sup>2</sup>

**powierzchnia zabudowy:** 174,00 m<sup>2</sup>

**powierzchnia podłóg:** 222,96 m<sup>2</sup>

**kubatura:** 1 073,25 m<sup>3</sup>

**wysokość budynku:** 8,87 m

**powierzchnia dachu:** 167,40 m<sup>2</sup>

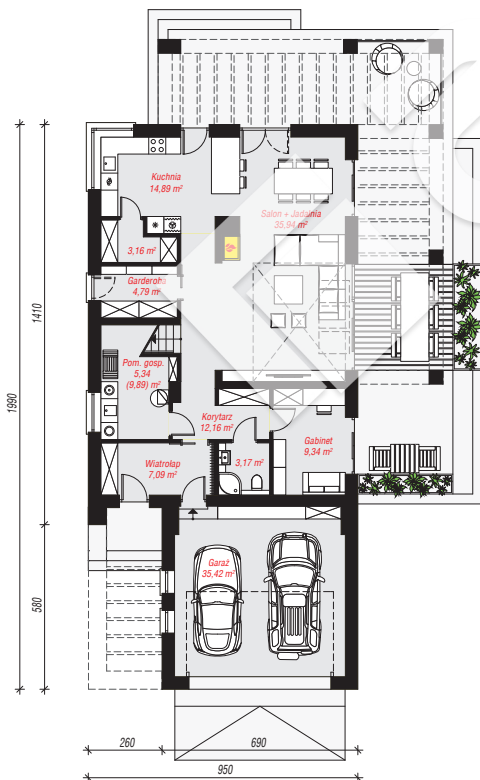
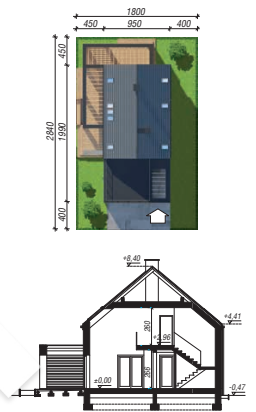
**min. wymiary działki:** 28,40 x 18,00 m

**po adaptacji\*:** 14,00 x 27,90 m

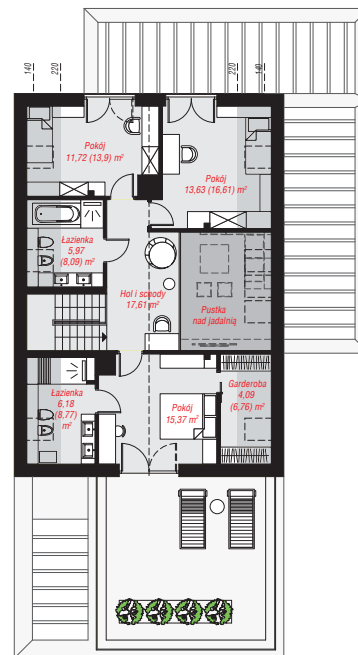
(Likwidacja okien na bocznej ścianie budynku oraz okien dachowych, zmniejszenie pergoli.)

## Technologia i konstrukcja

**ściany:** bloczek z betonu komórkowego H+H 24 cm, styropian Termo Organika 20 cm, tynk; **strop:** płyta żelbetowa; **ścianka kolankowa:** 120 cm; **dach:** dwuspadowy, nachylenie 40 st., więźba drewniana, dachówka ceramiczna, okno dachowe 3; **kocioł:** gazowy



**PARTER:** 131,30 (135,85) m<sup>2</sup>



**PODDASZE:** 74,57 (87,11) m<sup>2</sup>



Do projektu możesz wprowadzić zmiany,  
na które wyrazimy bezpłatną zgodę.

Zobacz dostępne wersje projektu,  
wizualizacje wnętrz i zdjęcia z realizacji  
na [www.archon.pl](http://www.archon.pl)