

Dom w renklodach 4

PEŁNOBRANŻOWE ODBICIE LUSTRZANE

Dom jednorodzinny parterowy
5 pokoi, 1 kuchnia, 2 łazienki, spiżarka, kotłownia

powierzchnia domu: 127,48 m²
(bez kotłowni)

powierzchnia kotłowni: 8,50 m²

powierzchnia zabudowy: 188,32 m²

powierzchnia podłóg: 135,98 m²

kubatura: 987,10 m³

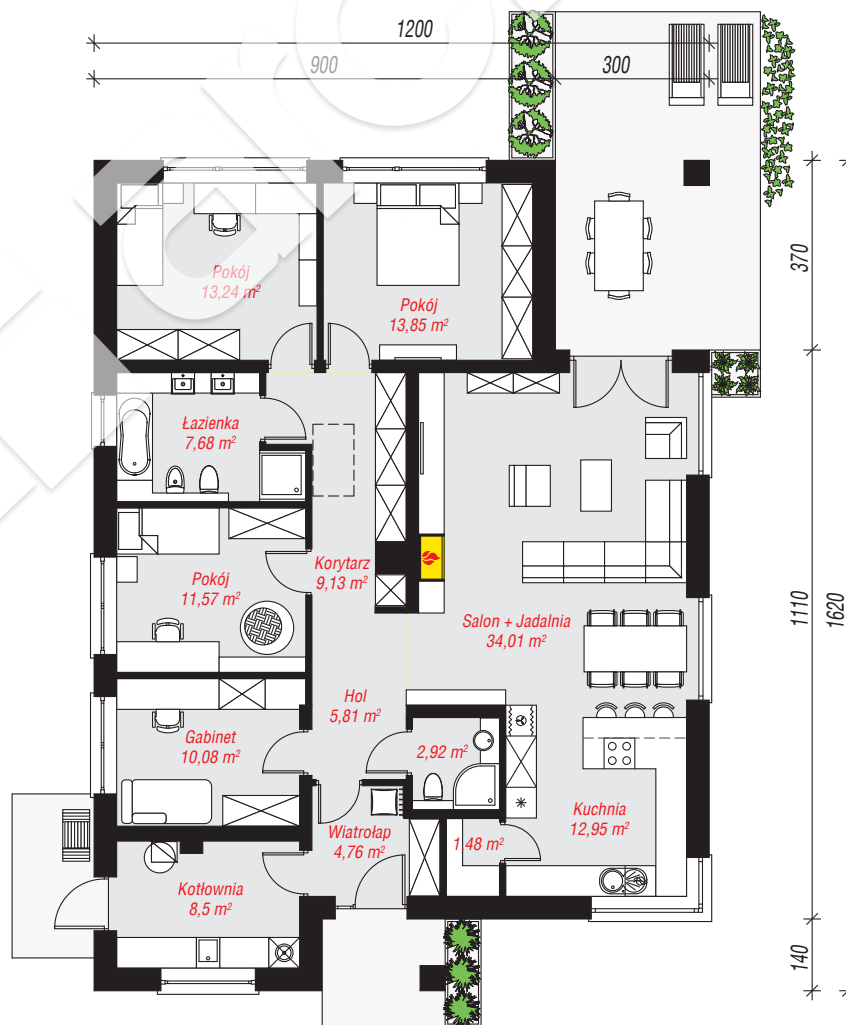
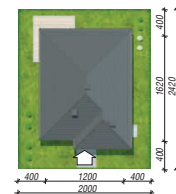
wysokość budynku: 7,49 m

powierzchnia dachu: 278,50 m²

min. wymiary działki: 24,20 x 20,00 m

Technologia i konstrukcja

ściany: bloczek z betonu komórkowego H+H 24 cm, styropian Termo Organika 20 cm, tynk; **strop:** płyta żelbetowa; **dach:** czterospadowy, nachylenie 30 st., więźba drewniana, dachówka ceramiczna; **kocioł:** gazowy



PARTER: 135,98 (0,00) m²

Do projektu możesz wprowadzić zmiany, na które wyrazimy bezpłatną zgodę.

Zobacz dostępne wersje projektu, wizualizacje wnętrz i zdjęcia z realizacji na www.archon.pl

