

Domek letniskowy w krokusach 3

PEŁNOBRANŻOWE ODBICIE LUSTRZANE

archon
PROJEKTY DOMÓW

Domek letniskowy parterowy
2 pokoje, 1 łazienka

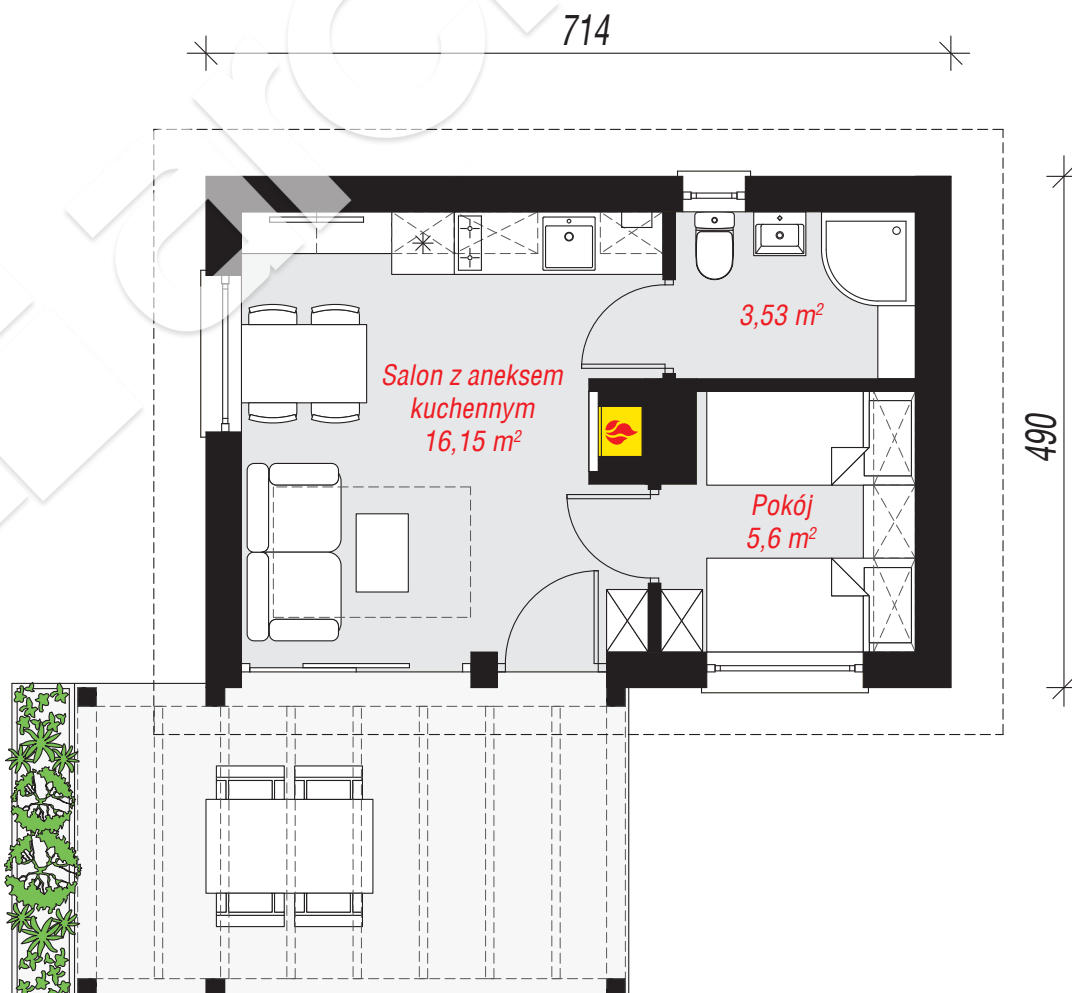
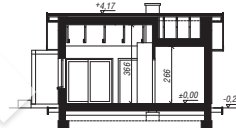
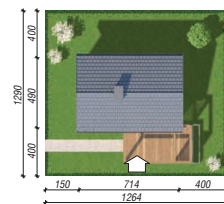
powierzchnia domu: 25,28 m²

powierzchnia zabudowy: 34,98 m²
powierzchnia podłóg: 25,28 m²
kubatura: 132,90 m³
wysokość budynku: 4,37 m
powierzchnia dachu: 52,10 m²

min. wymiary działki: 12,90 x 14,14 m
po adaptacji*: 14,14 x 11,90 m
(Likwidacja okna w łazience)

Technologia i konstrukcja

ściany: pustak ceramiczny Porotherm 18,8 cm, styropian Termo Organika 15 cm, tynk; **strop:** drewniany; **dach:** dwuspadowy, nachylenie 25 st., więźba drewniana, dachówka ceramiczna



PARTER: 25,28 (0,00) m²



Do projektu możesz wprowadzić zmiany, na które wyrazimy bezpłatną zgodę.

Zobacz dostępne wersje projektu, wizualizacje wnętrz i zdjęcia z realizacji na www.archon.pl