

Dom w amorfach (G2)

Dom jednorodzinny z poddaszem użytkowym
6 pokoi, 1 kuchnia, 2 łazienki, spiżarka, kotłownia,
pralnia, garderoby, antresola, garaż

powierzchnia domu: 158,57 m²
(bez kotłowni, garażu)

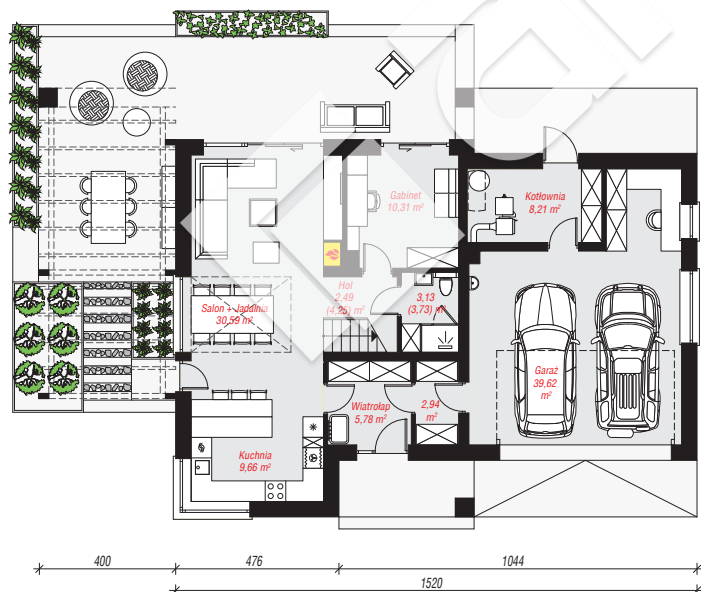
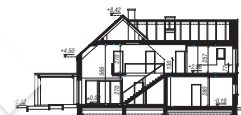
powierzchnia garażu: 39,62 m²
powierzchnia kotłowni: 8,21 m²

powierzchnia zabudowy: 154,92 m²
powierzchnia podłóg: 229,07 m²
kubatura: 1 053,13 m³
wysokość budynku: 8,74 m
powierzchnia dachu: 207,05 m²

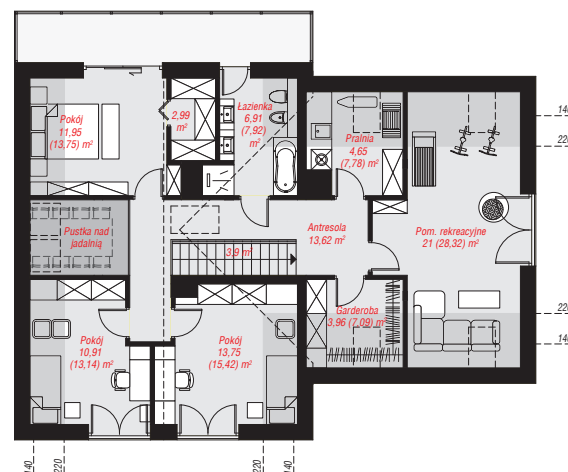
min. wymiary działki: 19,00 x 24,70 m
po adaptacji*: 21,20 x 19,00 m
(Likwidacja okien na elewacjach bocznych. Skrócenie zadaszenia tarasu.)

Technologia i konstrukcja

ściany: pustak ceramiczny Porotherm 25 cm, styropian Termo Organika 20 cm, tynk; **strop:** płyta żelbetowa;
ścianka kolankowa: 130 cm; **dach:** dwuspadowy, nachylenie 42 st., więźba drewniana, dachówka ceramiczna, okno dachowe 3; **kocioł:** na paliwo stałe + alternatywnie gazowy



PARTER: 112,76 (115,14) m²



PODDASZE: 93,64 (113,93) m²



Do projektu możesz wprowadzić zmiany,
na które wyrazimy bezpłatną zgodę.

Zobacz dostępne wersje projektu,
wizualizacje wnętrz i zdjęcia z realizacji
na www.archon.pl