

Dom pod jarząbem 19

PEŁNOBRANŻOWE ODBICIE LUSTRZANE

Dom jednorodzinny parterowy
4 pokoje, 1 kuchnia, 1 łazienka, spiżarka, toaleta,
kotłownia

powierzchnia domu: 115,50 m²
(bez kotłowni)

powierzchnia kotłowni: 7,64 m²

powierzchnia zabudowy: 159,02 m²

powierzchnia podłóg: 123,14 m²

kubatura: 838,84 m³

wysokość budynku: 7,18 m

powierzchnia dachu: 240,70 m²

min. wymiary działki: 18,67 x 23,97 m

po adaptacji*: 22,92 x 18,32 m
(Likwidacja wykuszy.)

Technologia i konstrukcja

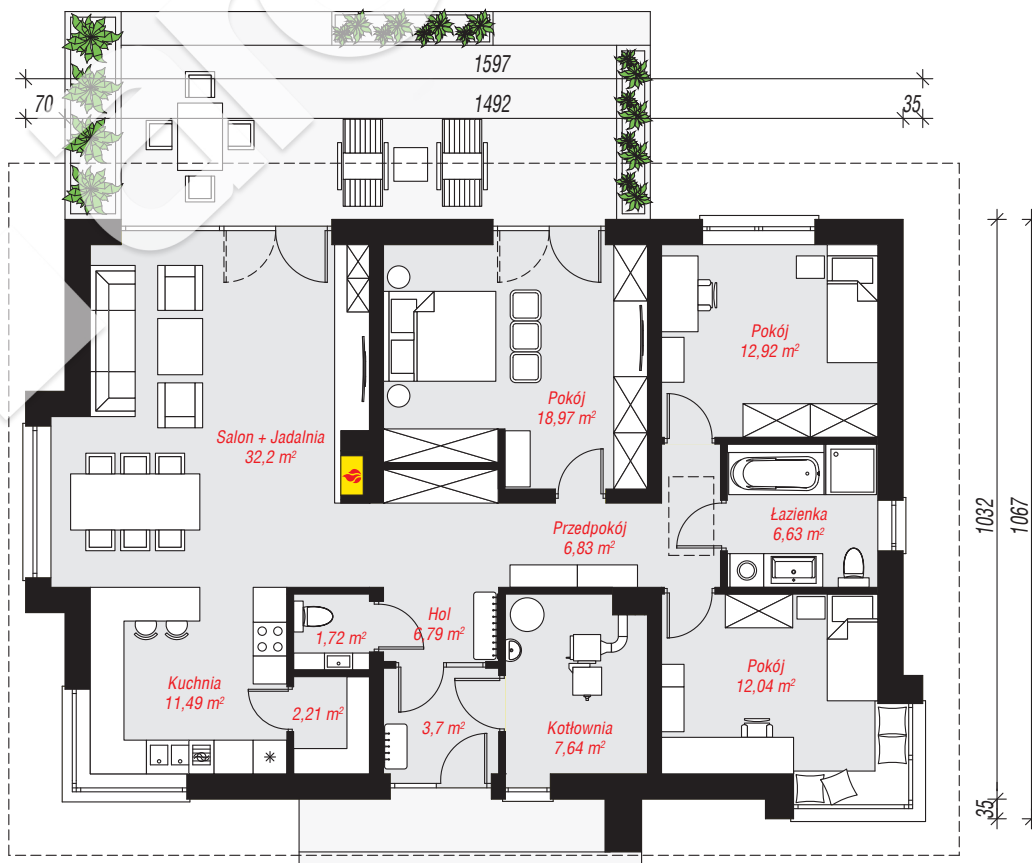
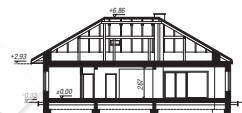
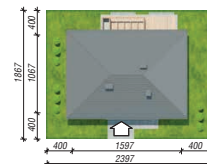
ściany: pustak ceramiczny Porotherm 25 cm, styropian

Termo Organika 20 cm, tynk; **strop:** płyta żelbetowa;

dach: czterospadowy, nachylenie 30 st., więźba

drewniana, dachówka ceramiczna; **kocioł:** na paliwo

stałe + alternatywnie gazowy



PARTER: 123,14 (0,00) m²



Do projektu możesz wprowadzić zmiany,
na które wyrazimy bezpłatną zgodę.

Zobacz dostępne wersje projektu,
wizualizacje wnętrz i zdjęcia z realizacji
na www.archon.pl