

# Dom w amorfach (G2)

PEŁNOBRANŻOWE ODBICIE LUSTRZANE

Dom jednorodzinny z poddaszem użytkowym  
6 pokoi, 1 kuchnia, 2 łazienki, spiżarka, kotłownia,  
pralnia, garderoby, antresola, garaż

**powierzchnia domu:** 158,57 m<sup>2</sup>  
(bez kotłowni, garażu)

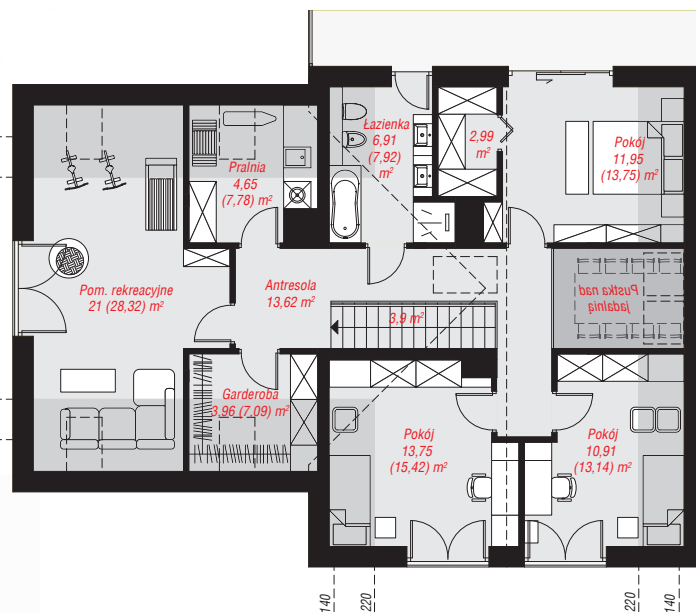
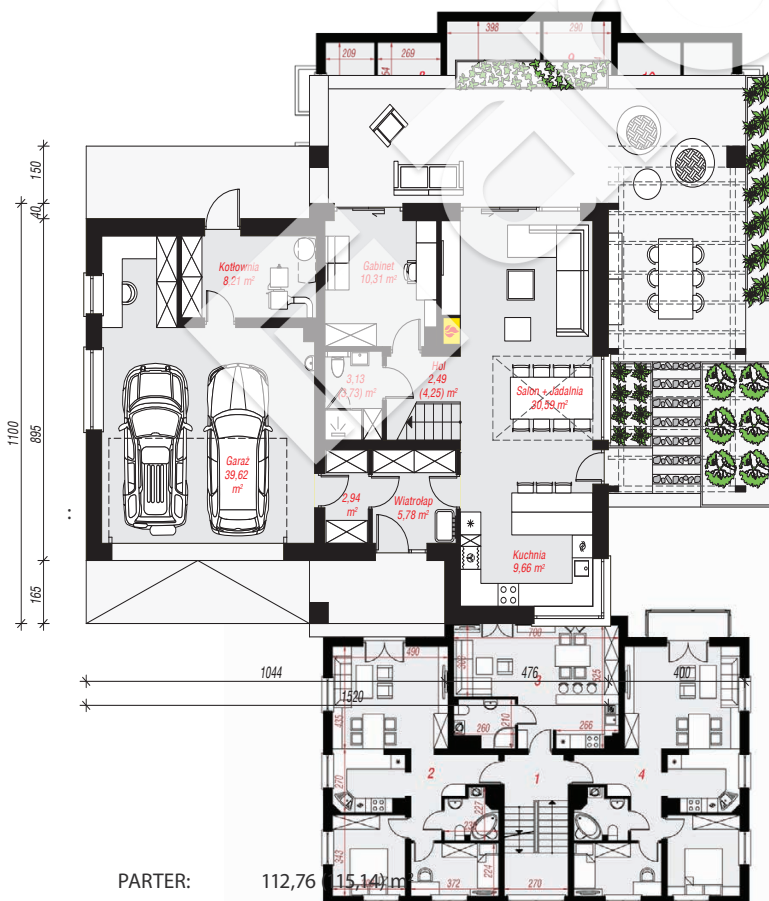
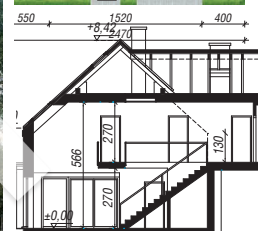
**powierzchnia garażu:** 39,62 m<sup>2</sup>  
**powierzchnia kotłowni:** 8,21 m<sup>2</sup>

**powierzchnia zabudowy:** 154,92 m<sup>2</sup>  
**powierzchnia podłóg:** 229,07 m<sup>2</sup>  
**kubatura:** 1 053,13 m<sup>3</sup>  
**wysokość budynku:** 8,74 m  
**powierzchnia dachu:** 207,05 m<sup>2</sup>

**min. wymiary działki:** 19,00 x 24,70 m  
**po adaptacji\*:** 21,20 x 19,00 m  
(Likwidacja okien na elewacjach bocznych. Skrócenie  
zadaszenia tarasu.)

## Technologia i konstrukcja

**ściany:** pustak ceramiczny Porotherm 25 cm, styropian Termo Organika 20 cm, tynk; **strop:** płyta żelbetowa;  
**ścianka kolankowa:** 130 cm; **dach:** dwuspadowy,  
nachylenie 42 st., więźba drewniana, dachówka  
ceramiczna, okno dachowe 3; **kocioł:** na paliwo stałe +  
alternatywnie gazowy



: 0,00 m<sup>2</sup>



Do projektu możesz wprowadzić zmiany,  
na które wyrazimy bezpłatną zgodę.

Zobacz dostępne wersje projektu,  
wizualizacje wnętrz i zdjęcia z realizacji  
na [www.archon.pl](http://www.archon.pl)