

# Dom w losanach 2 (G2)

PEŁNOBRANŻOWE ODBICIE LUSTRZANE

**archon**  
PROJEKTY DOMÓW

Dom jednorodzinny z poddaszem użytkowym  
5 pokoi, 1 kuchnia, 2 łazienki, spiżarka, kotłownia,  
pralnia, garderoby, garaż

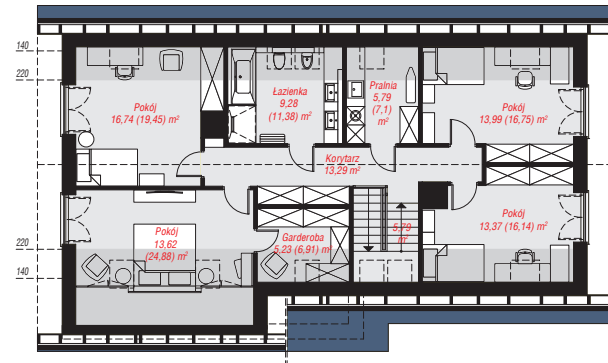
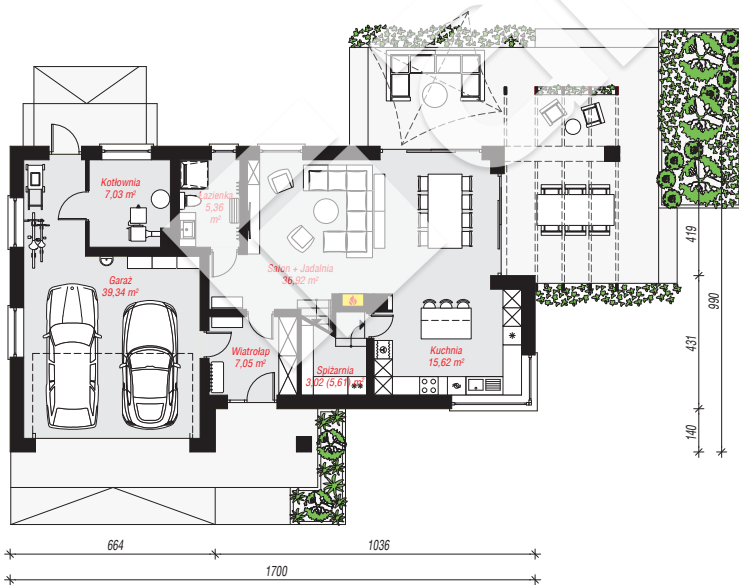
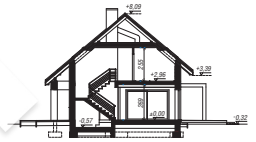
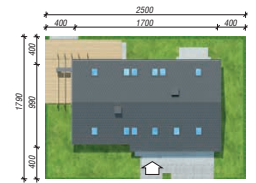
**powierzchnia domu:** 165,07 m<sup>2</sup>  
(bez kotłowni, garażu)

powierzchnia garażu: 39,34 m<sup>2</sup>  
powierzchnia kotłowni: 7,03 m<sup>2</sup>

powierzchnia zabudowy: 154,87 m<sup>2</sup>  
powierzchnia podłóg: 238,62 m<sup>2</sup>  
kubatura: 997,25 m<sup>3</sup>  
wysokość budynku: 8,41 m  
powierzchnia dachu: 263,40 m<sup>2</sup>  
min. wymiary działki: 17,90 x 25,00 m

## Technologia i konstrukcja

**ściany:** bloczek z betonu komórkowego H+H 24 cm,  
styropian Termo Organika 20 cm, tynk; **strop:** płyta  
żelbetowa; **ścianka kolankowa:** 130 cm; **dach:**  
dwuspadowy, nachylenie 40 st., więźba drewniana,  
dachówka ceramiczna, okno dachowe 3; **kocioł:** na  
paliwo stałe + alternatywnie gazowy



PARTER: 114,34 (116,93) m<sup>2</sup>

PODDASZE: 97,10 (121,69) m<sup>2</sup>



Do projektu możesz wprowadzić zmiany,  
na które wyrazimy bezpłatną zgodę.

Zobacz dostępne wersje projektu,  
wizualizacje wnętrz i zdjęcia z realizacji  
na [www.archon.pl](http://www.archon.pl)