

# Dom w jabłonkach 15 (G2)

Dom jednorodzinny z poddaszem użytkowym  
6 pokoi, 1 kuchnia, 2 łazienki, spiżarka, kotłownia,  
pralnia, garderoby, garaż

**powierzchnia domu:** 143,28 m<sup>2</sup>  
(bez kotłowni, garażu)

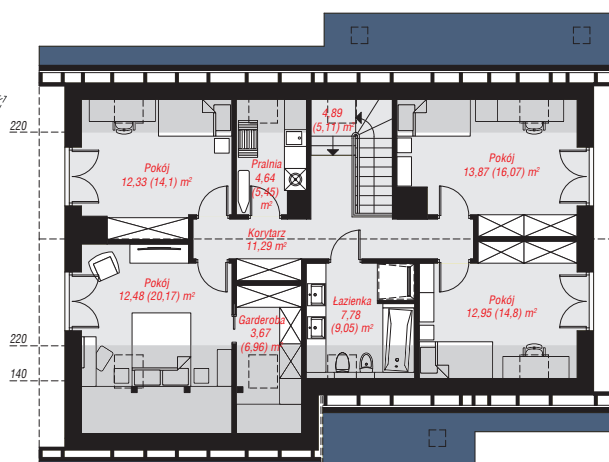
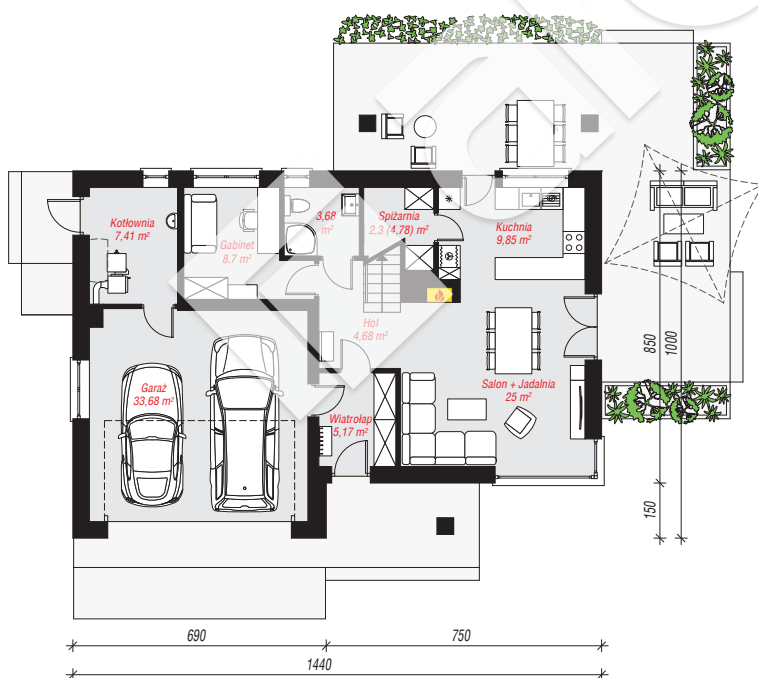
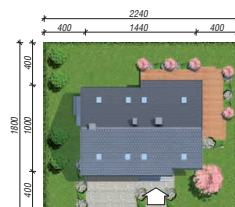
powierzchnia garażu: 33,68 m<sup>2</sup>  
powierzchnia kotłowni: 7,41 m<sup>2</sup>

powierzchnia zabudowy: 133,73 m<sup>2</sup>  
powierzchnia podłóg: 205,95 m<sup>2</sup>  
kubatura: 873,34 m<sup>3</sup>  
wysokość budynku: 8,55 m  
powierzchnia dachu: 240,00 m<sup>2</sup>

min. wymiary działki: 18,00 x 22,40 m

## Technologia i konstrukcja

**ściany:** pustak ceramiczny Porotherm 25 cm, stropian Termo Organika 20 cm, tynk; **strop:** płyta żelbetowa;  
**ścianka kolankowa:** 145 cm; **dach:** dwuspadowy,  
nachylenie 40 st., więźba drewniana, dachówka ceramiczna, okno dachowe 3; **kocioł:** na paliwo stałe +  
alternatywnie gazowy



PARTER: 100,47 (102,95) m<sup>2</sup>

PODDASZE: 83,90 (103,00) m<sup>2</sup>



Do projektu możesz wprowadzić zmiany,  
na które wyrazimy bezpłatną zgodę.

Zobacz dostępne wersje projektu,  
wizualizacje wnętrz i zdjęcia z realizacji  
na [www.archon.pl](http://www.archon.pl)