

Dom w żurawkach 10

Dom jednorodzinny z poddaszem użytkowym
4 pokoje, 1 kuchnia, 2 łazienki, spiżarnia, kotłownia,
pomieszczenie gospodarcze, garaż

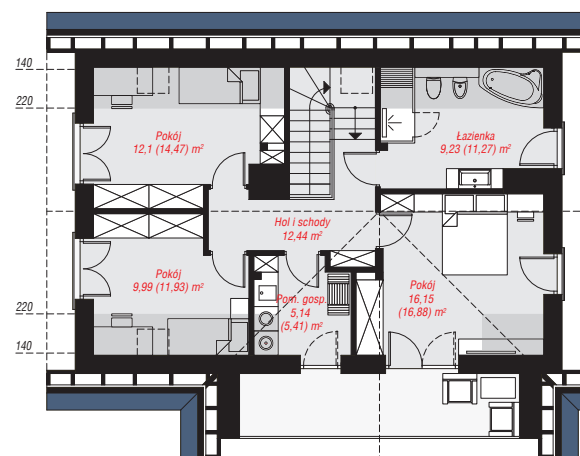
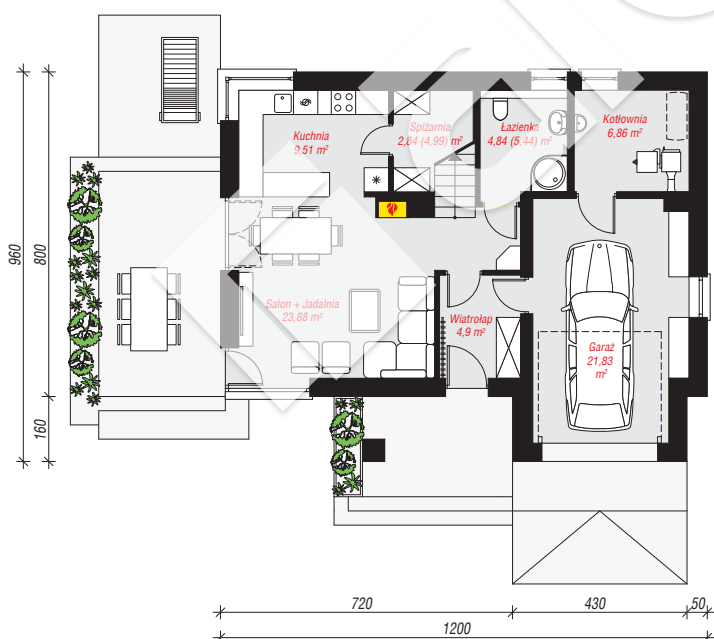
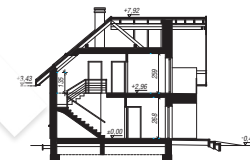
powierzchnia domu: 111,02 m²
(bez kotłowni, garażu)

powierzchnia garażu: 21,83 m²
powierzchnia kotłowni: 6,86 m²

powierzchnia zabudowy: 109,67 m²
powierzchnia podłóg: 149,81 m²
kubatura: 704,60 m³
wysokość budynku: 8,39 m
powierzchnia dachu: 188,10 m²
min. wymiary działki: 17,60 x 20,00 m

Technologia i konstrukcja

ściany: pustak ceramiczny Porotherm 25 cm, styropian Termo Organika 20 cm, tynk; **strop:** płyta żelbetowa;
ścianka kolankowa: 135 cm; **dach:** dwuspadowy,
nachylenie 40 st., więźba drewniana, dachówka
ceramiczna, okno dachowe 3; **kocioł:** na paliwo stałe +
alternatywnie gazowy



PARTER: 74,66 (77,41) m²

PODDASZE: 65,05 (72,40) m²



Do projektu możesz wprowadzić zmiany,
na które wyrazimy bezpłatną zgodę.

Zobacz dostępne wersje projektu,
wizualizacje wnętrz i zdjęcia z realizacji
na www.archon.pl