

# Dom w jabłonkach 15 (G2)

PEŁNOBRANŻOWE ODBICIE LUSTRZANE

Dom jednorodzinny z poddaszem użytkowym  
6 pokoi, 1 kuchnia, 2 łazienki, spiżarka, kotłownia,  
pralnia, garderoby, garaż

**powierzchnia domu:** 143,28 m<sup>2</sup>  
(bez kotłowni, garażu)

**powierzchnia garażu:** 33,68 m<sup>2</sup>  
**powierzchnia kotłowni:** 7,41 m<sup>2</sup>

**powierzchnia zabudowy:** 133,73 m<sup>2</sup>

**powierzchnia podłóg:** 205,95 m<sup>2</sup>

**kubatura:** 873,34 m<sup>3</sup>

**wysokość budynku:** 8,55 m

**powierzchnia dachu:** 240,00 m<sup>2</sup>

**min. wymiary działki:** 18,00 x 22,40 m

## Technologia i konstrukcja

**ściany:** pustak ceramiczny Porotherm 25 cm, styropian

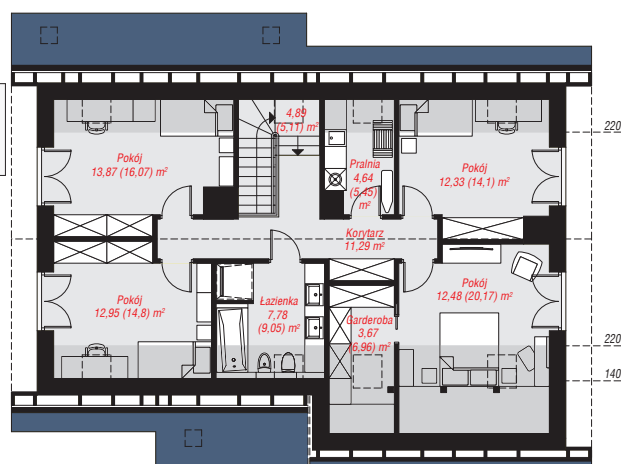
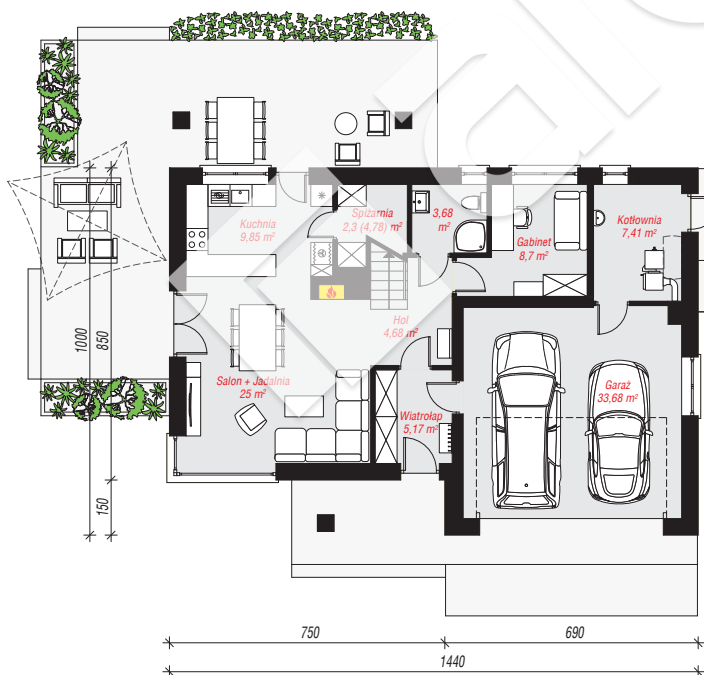
Termo Organika 20 cm, tynk; **strop:** płyta żelbetowa;

**ścianka kolankowa:** 145 cm; **dach:** dwuspadowy,

nachylenie 40 st., więźba drewniana, dachówka

ceramiczna, okno dachowe 3; **kocioł:** na paliwo stałe +

alternatywnie gazowy



Do projektu możesz wprowadzić zmiany,  
na które wyrazimy bezpłatną zgodę.

Zobacz dostępne wersje projektu,  
wizualizacje wnętrz i zdjęcia z realizacji  
na [www.archon.pl](http://www.archon.pl)