

# Dom w bzach 2 (G2)

PEŁNOBRANŻOWE ODBICIE LUSTRZANE

Dom jednorodzinny z poddaszem użytkowym  
5 pokoi, 1 kuchnia, 2 łazienki, spiżarka, kotłownia,  
pralnia, garderoby, garaż, strych

**powierzchnia domu:** 163,20 m<sup>2</sup>  
(bez kotłowni, garażu, strychu)

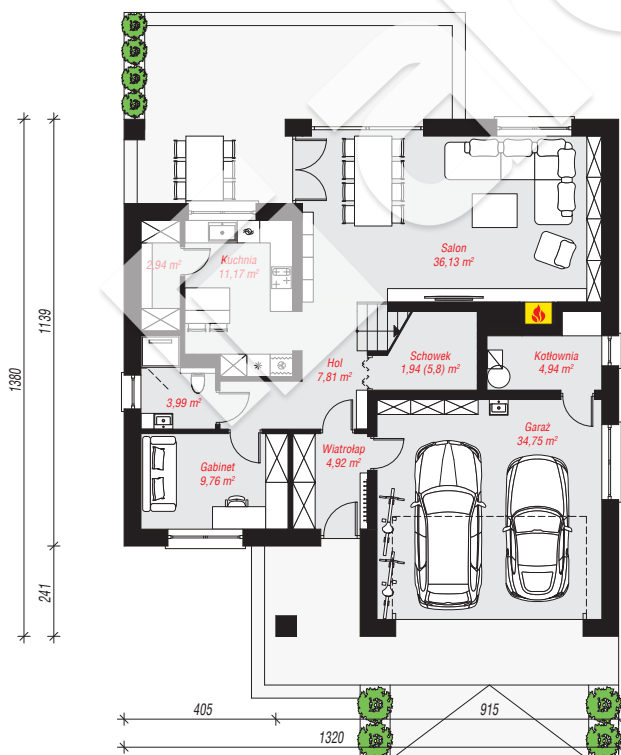
powierzchnia garażu: 34,75 m<sup>2</sup>  
powierzchnia strychu: 9,11 m<sup>2</sup>  
powierzchnia kotłowni: 4,94 m<sup>2</sup>

powierzchnia zabudowy: 173,49 m<sup>2</sup>  
powierzchnia podłóg: 258,76 m<sup>2</sup>  
kubatura: 1 079,51 m<sup>3</sup>  
wysokość budynku: 8,71 m  
powierzchnia dachu: 281,41 m<sup>2</sup>

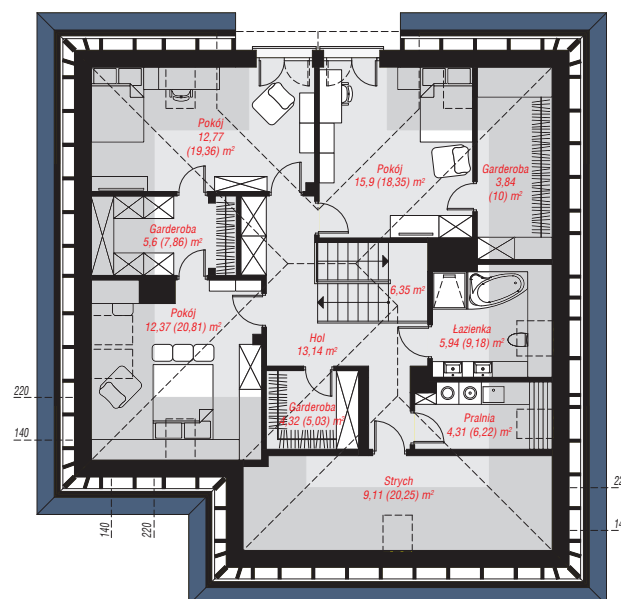
min. wymiary działki: 21,80 x 21,20 m  
po adaptacji\*: 19,20 x 21,80 m  
(Likwidacja okien w ścianach bocznych, modyfikacja okien dachowych na bocznych połaciach.)

## Technologia i konstrukcja

**ściany:** pustak ceramiczny Porotherm 25 cm, styropian Termo Organika 20 cm, tynk; **strop:** gęstożebrowy Teriva; **ścianka kolankowa:** 103 cm; **dach:** czterospadowy, nachylenie 35 st., więźba drewniana, dachówka ceramiczna, okno dachowe 3; **kocioł:** gazowy



PARTER: 118,35 (122,21) m<sup>2</sup>



PODDASZE: 93,65 (136,55) m<sup>2</sup>



Do projektu możesz wprowadzić zmiany, na które wyrazimy bezpłatną zgodę.

Zobacz dostępne wersje projektu, wizualizacje wnętrz i zdjęcia z realizacji na [www.archon.pl](http://www.archon.pl)