

Dom w Lukrecji (G) ver.2

PEŁNOBRANŻOWE ODBICIE LUSTRZANE

archon
PROJEKTY DOMÓW

Dom jednorodzinny z poddaszem użytkowym
5 pokoi, 1 kuchnia, 2 łazienki, spiżarka, kotłownia,
garaż

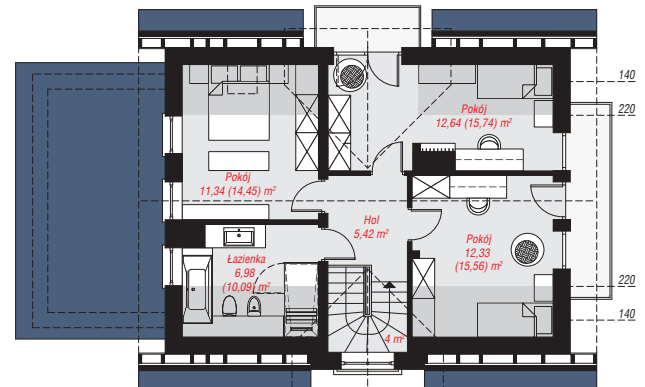
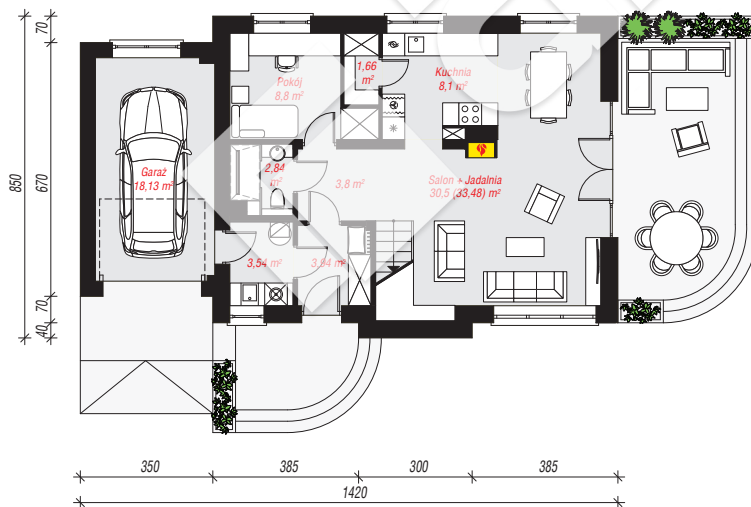
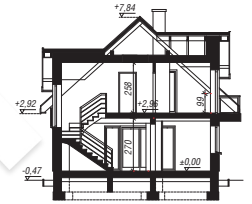
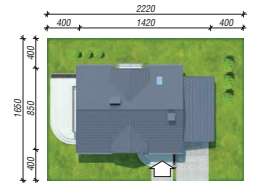
powierzchnia domu: 112,35 m²
(bez kotłowni, garażu)

powierzchnia garażu: 18,13 m²
powierzchnia kotłowni: 3,54 m²

powierzchnia zabudowy: 112,23 m²
powierzchnia podłóg: 149,55 m²
kubatura: 677,92 m³
wysokość budynku: 8,31 m
powierzchnia dachu: 197,10 m²
min. wymiary działki: 16,50 x 22,20 m

Technologia i konstrukcja

ściany: pustak ceramiczny Porotherm 25 cm, styropian Termo Organika 20 cm, tynk; **strop:** płyta żelbetowa;
ścianka kolankowa: 99.5 cm; **dach:** dwuspadowy, nachylenie 42 st., 20 st., więźba drewniana, dachówka ceramiczna, okno dachowe 3; **kocioł:** gazowy, możliwość zamiany na paliwo stałe po adaptacji (pow. kotłowni do 6m²)



PARTER: 81,31 (84,29) m²

PODDASZE: 52,71 (65,26) m²



Do projektu możesz wprowadzić zmiany,
na które wyrazimy bezpłatną zgodę.

Zobacz dostępne wersje projektu,
wizualizacje wnętrz i zdjęcia z realizacji
na www.archon.pl