

# Dom w żurawkach 10

PEŁNOBRANŻOWE ODBICIE LUSTRZANE

**archon**  
PROJEKTY DOMÓW

Dom jednorodzinny z poddaszem użytkowym  
4 pokoje, 1 kuchnia, 2 łazienki, spiżarka, kotłownia,  
pomieszczenie gospodarcze, garaż

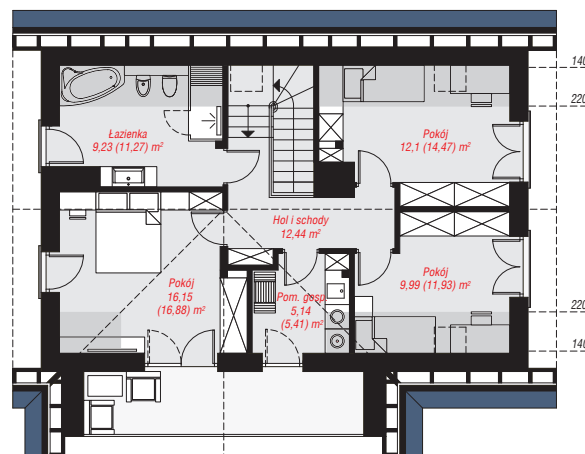
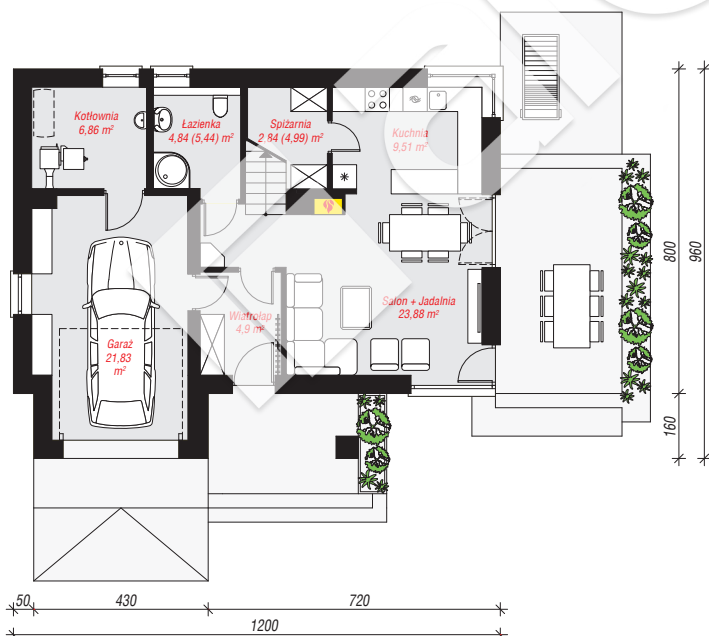
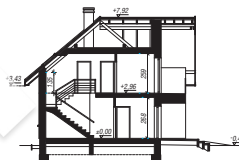
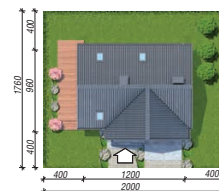
**powierzchnia domu:** 111,02 m<sup>2</sup>  
(bez kotłowni, garażu)

**powierzchnia garażu:** 21,83 m<sup>2</sup>  
**powierzchnia kotłowni:** 6,86 m<sup>2</sup>

**powierzchnia zabudowy:** 109,67 m<sup>2</sup>  
**powierzchnia podłóg:** 149,81 m<sup>2</sup>  
**kubatura:** 704,60 m<sup>3</sup>  
**wysokość budynku:** 8,39 m  
**powierzchnia dachu:** 188,10 m<sup>2</sup>  
**min. wymiary działki:** 17,60 x 20,00 m

## Technologia i konstrukcja

**ściany:** pustak ceramiczny Porotherm 25 cm, styropian Termo Organika 20 cm, tynk; **strop:** płyta żelbetowa;  
**ścianka kolankowa:** 135 cm; **dach:** dwuspadowy,  
nachylenie 40 st., więźba drewniana, dachówka ceramiczna, okno dachowe 3; **kocioł:** na paliwo stałe +  
alternatywnie gazowy



PARTER: 74,66 (77,41) m<sup>2</sup>

PODDASZE: 65,05 (72,40) m<sup>2</sup>



Do projektu możesz wprowadzić zmiany,  
na które wyrazimy bezpłatną zgodę.

Zobacz dostępne wersje projektu,  
wizualizacje wnętrz i zdjęcia z realizacji  
na [www.archon.pl](http://www.archon.pl)