

Dom w idaredach 10

Dom jednorodzinny z poddaszem użytkowym
5 pokoi, 1 kuchnia, 2 łazienki, spiżarka, kotłownia,
pralnia, garderoby, garaż

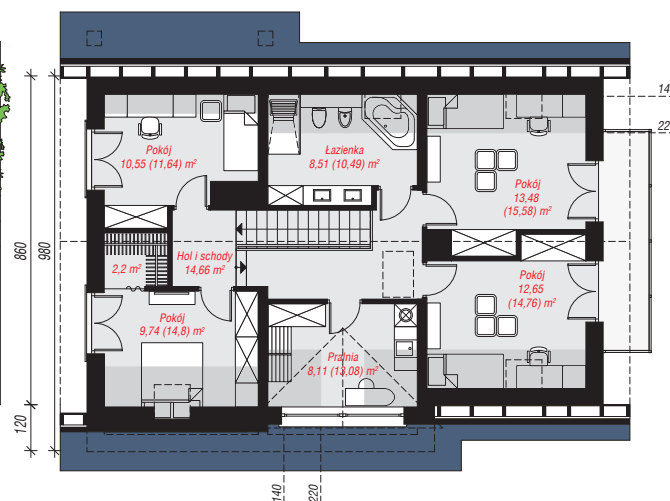
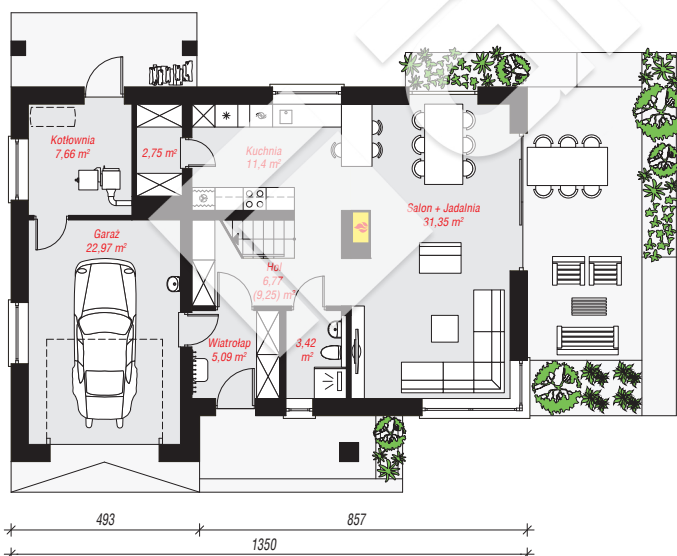
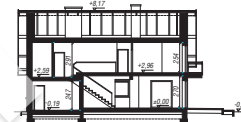
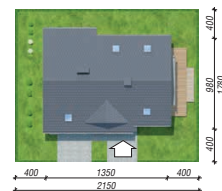
powierzchnia domu: 140,68 m²
(bez kotłowni, garażu)

powierzchnia garażu: 22,97 m²
powierzchnia kotłowni: 7,66 m²

powierzchnia zabudowy: 127,94 m²
powierzchnia podłóg: 191,10 m²
kubatura: 838,28 m³
wysokość budynku: 8,49 m
powierzchnia dachu: 220,90 m²
min. wymiary działki: 17,80 x 21,50 m

Technologia i konstrukcja

ściany: pustak ceramiczny Porotherm 25 cm, styropian Termo Organika 20 cm, tynk; **strop:** płyta żelbetowa;
ścianka kolankowa: 135 cm; **dach:** dwuspadowy, nachylenie 40 st., więźba drewniana, dachówka ceramiczna, okno dachowe 3; **kocioł:** na paliwo stałe + alternatywnie gazowy



PARTER: 91,41 (93,89) m²

PODDASZE: 79,90 (97,21) m²



Do projektu możesz wprowadzić zmiany,
na które wyrazimy bezpłatną zgodę.

Zobacz dostępne wersje projektu,
wizualizacje wnętrz i zdjęcia z realizacji
na www.archon.pl