

Dom w aurorach (N)

PEŁNOBRANŻOWE ODBICIE LUSTRZANE

Dom jednorodzinny z poddaszem użytkowym
4 pokoje, 1 kuchnia, 2 łazienki, spiżarka, kotłownia,
pralnia, garderoby, garaż

powierzchnia domu: 136,05 m²
(bez kotłowni, garażu)

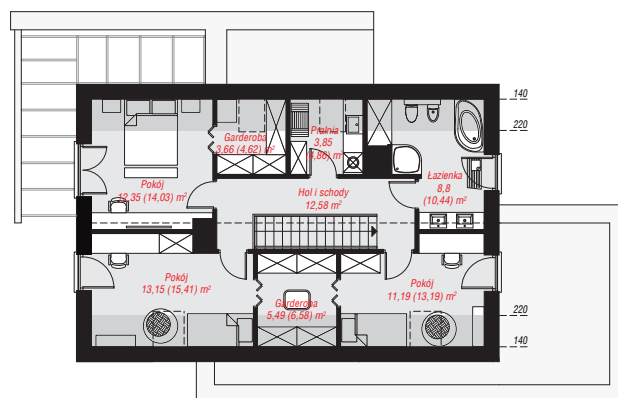
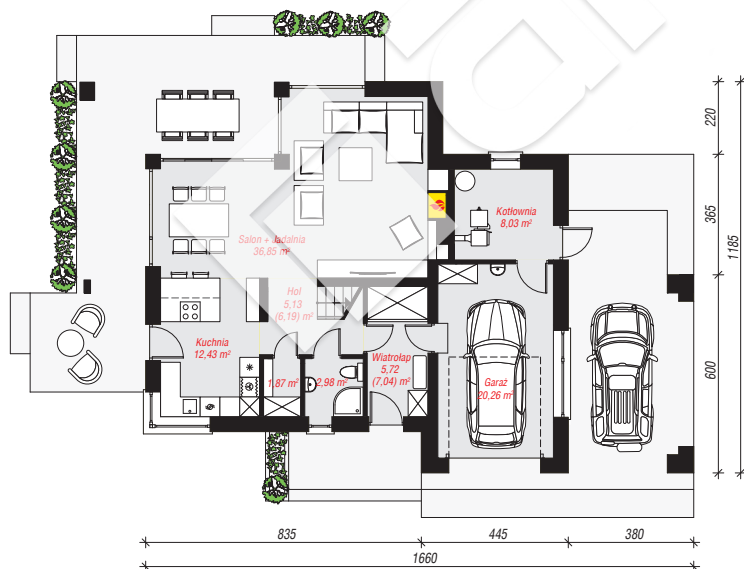
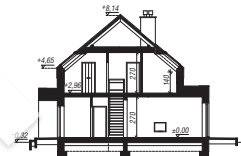
powierzchnia garażu: 20,15 m²
powierzchnia kotłowni: 8,03 m²

powierzchnia zabudowy: 148,24 m²
powierzchnia podłóg: 177,25 m²
kubatura: 862,51 m³
wysokość budynku: 8,46 m
powierzchnia dachu: 138,70 m²

min. wymiary działki: 19,85 x 23,60 m
po adaptacji*: 20,80 x 19,85 m
(Likwidacja wiaty.)

Technologia i konstrukcja

ściany: pustak ceramiczny Porotherm 25 cm, styropian Termo Organika 20 cm, tynk; **strop:** płyta żelbetowa;
ścianka kolankowa: 140 cm; **dach:** dwuspadowy, nachylenie 40 st., więźba drewniana, blacha, okno dachowe 3; **kocioł:** na paliwo stałe + alternatywnie gazowy



PARTER: 93,16 (95,54) m²

PODDASZE: 71,07 (81,71) m²



Do projektu możesz wprowadzić zmiany,
na które wyrazimy bezpłatną zgodę.

Zobacz dostępne wersje projektu,
wizualizacje wnętrz i zdjęcia z realizacji
na www.archon.pl