

# Dom w winogronach 7

PEŁNOBRANŻOWE ODBICIE LUSTRZANE

Dom jednorodzinny z poddaszem użytkowym  
4 pokoje, 1 kuchnia, 1 łazienka, toaleta, kotłownia

**powierzchnia domu:** 79,09 m<sup>2</sup>  
(bez kotłowni)

**powierzchnia kotłowni:** 4,48 m<sup>2</sup>

powierzchnia zabudowy: 67,81 m<sup>2</sup>

powierzchnia podłóg: 95,66 m<sup>2</sup>

kubatura: 434,63 m<sup>3</sup>

wysokość budynku: 8,24 m

powierzchnia dachu: 129,40 m<sup>2</sup>

min. wymiary działki: 17,00 x 14,80 m

po adaptacji\*: 12,70 x 17,00 m

(Likwidacja wykusza, skrócenie okapów.)

## Technologia i konstrukcja

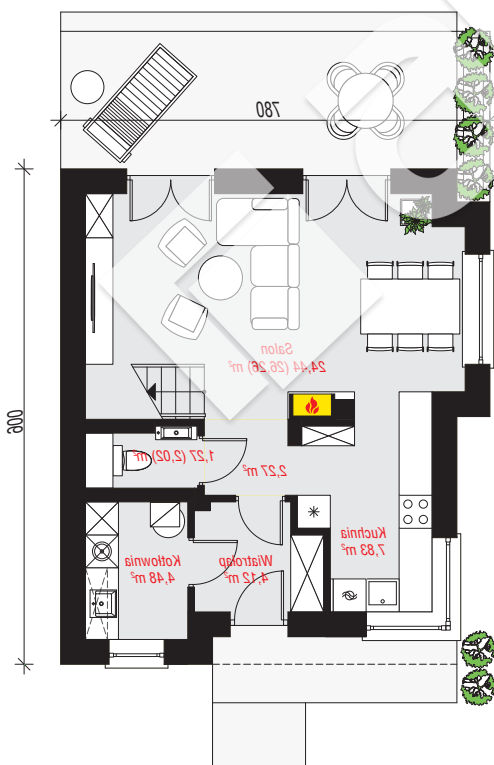
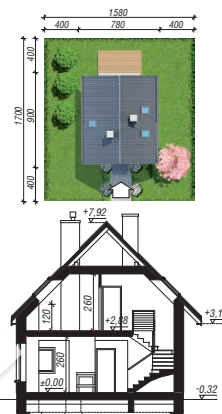
**ściany:** pustak ceramiczny Porotherm 25 cm, styropian

Termo Organika 20 cm, tynk; **strop:** płyta żelbetowa;

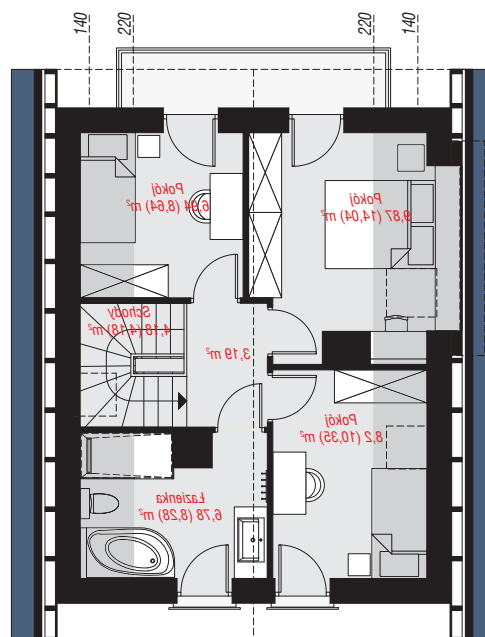
**ścianka kolankowa:** 120 cm; **dach:** dwuspadowy,

nachylenie 45 st., więźba drewniana, dachówka

ceramiczna, okno dachowe 3; **kocioł:** gazowy



PARTER: 44,41 (46,98) m<sup>2</sup>



PODDASZE: 39,16 (48,68) m<sup>2</sup>



Do projektu możesz wprowadzić zmiany,  
na które wyrazimy bezpłatną zgodę.

Zobacz dostępne wersje projektu,  
wizualizacje wnętrz i zdjęcia z realizacji  
na [www.archon.pl](http://www.archon.pl)