

Dom w riveach (B)

Dom do zabudowy bliźniaczej z poddaszem użytkowym

5 pokoi, 1 kuchnia, 2 łazienki, toaleta, kotłownia, garderoby

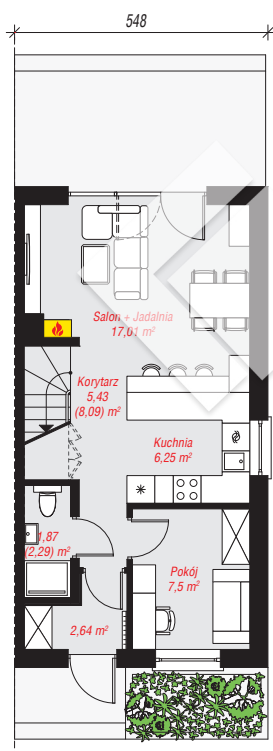
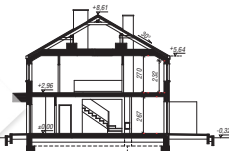
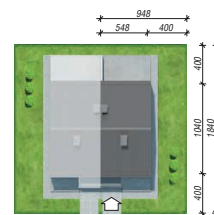
powierzchnia domu: 83,14 m²

powierzchnia zabudowy: 57,31 m²
powierzchnia podłóg: 86,22 m²
kubatura: 423,45 m³
wysokość budynku: 8,93 m
powierzchnia dachu: 65,00 m²

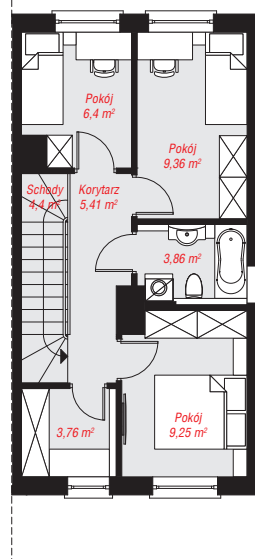
min. wymiary działki: 18,40 x 9,48 m
po adaptacji*: 6,98 x 18,40 m
(Likwidacja okien w ścianie szczytowej.)

Technologia i konstrukcja

ściany: pustak ceramiczny Porotherm 18,8 cm, styropian Termo Organika 20 cm, tynk; **strop:** płyta żelbetowa; **ścianka kolankowa:** 235 cm; **dach:** dwuspadowy, nachylenie 30 st., więźba drewniana, blacha; **kocioł:** gazowy



PARTER: 40,70 (43,78) m²



PODDASZE: 42,44 (0,00) m²

Do projektu możesz wprowadzić zmiany, na które wyrazimy bezpłatną zgodę.

Zobacz dostępne wersje projektu, wizualizacje wnętrz i zdjęcia z realizacji na www.archon.pl

