

Dom pod pomarańczą

PEŁNOBRANŻOWE ODBICIE LUSTRZANE

archon
PROJEKTY DOMÓW

Dom jednorodzinny parterowy
4 pokoje, 1 kuchnia, 1 łazienka, toaleta,
pomieszczenie gospodarcze

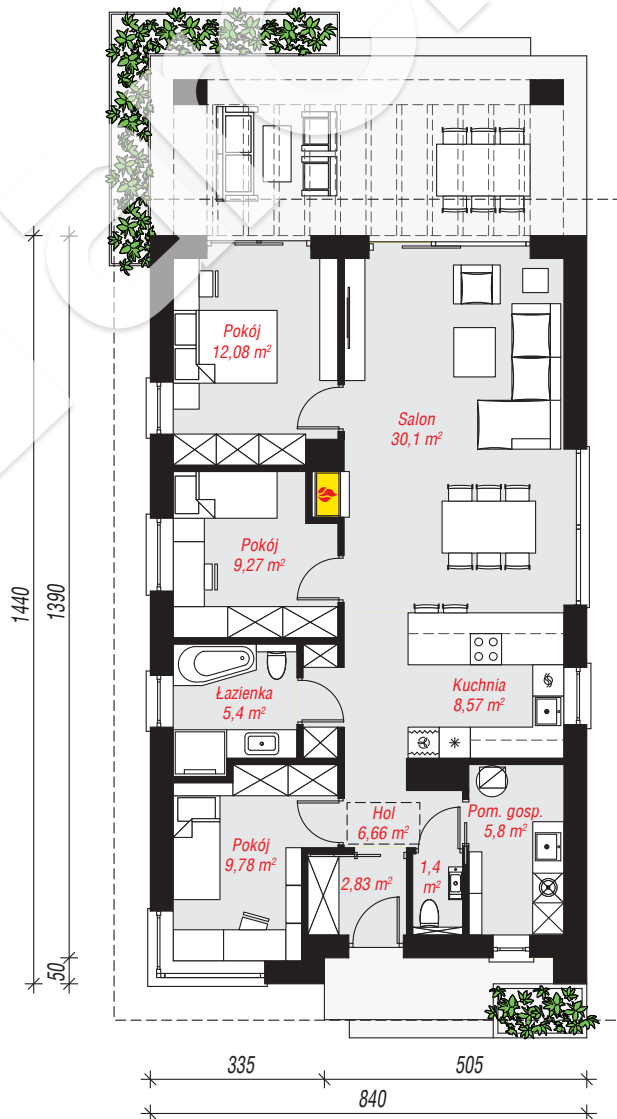
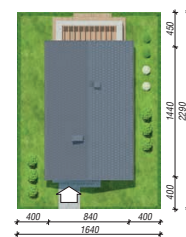
powierzchnia domu: 91,89 m²

powierzchnia zabudowy: 121,86 m²
powierzchnia podłóg: 91,89 m²
kubatura: 579,10 m³
wysokość budynku: 6,00 m
powierzchnia dachu: 178,70 m²

min. wymiary działki: 22,90 x 16,40 m
po adaptacji*: 16,40 x 22,40 m
(Zmniejszenie zadaszenia nad tarasem.)

Technologia i konstrukcja

ściany: bloczek z betonu komórkowego H+H 24 cm,
stropian Termo Organika 20 cm, tynk; **strop:**
drewniany; **dach:** dwuspadowy, nachylenie 30 st.,
więźba drewniane wiązary kratowe, dachówka
ceramiczna; **kocioł:** gazowy



PARTER: 91,89 (0,00) m²



Do projektu możesz wprowadzić zmiany,
na które wyrazimy bezpłatną zgodę.

Zobacz dostępne wersje projektu,
wizualizacje wnętrz i zdjęcia z realizacji
na www.archon.pl