

Dom w arabisach

PEŁNOBRANŻOWE ODBICIE LUSTRZANE

Dom jednorodzinny z poddaszem użytkowym
6 pokoi, 1 kuchnia, 2 łazienki, spiżarka, toaleta,
kotłownia, pralnia, garderoby, garaż

powierzchnia domu: 172,00 m²
(bez kotłowni, garażu)

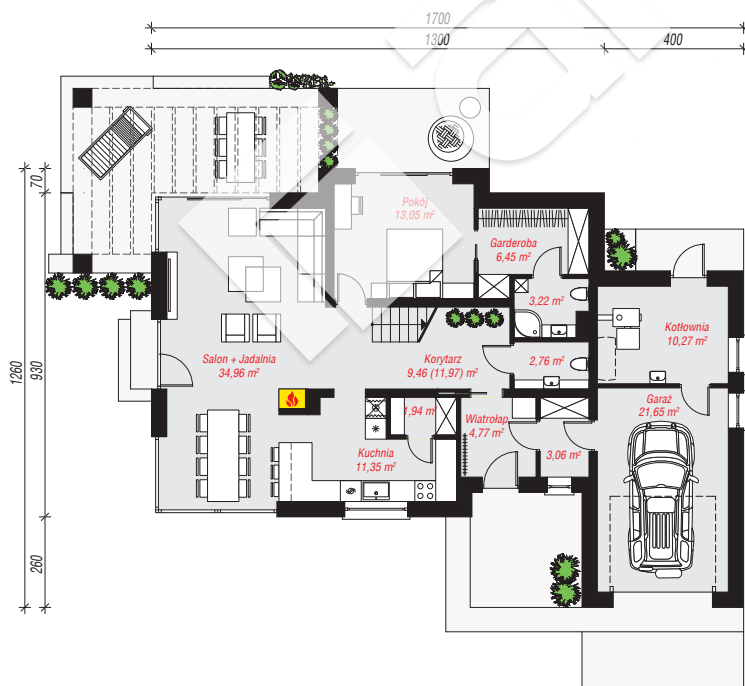
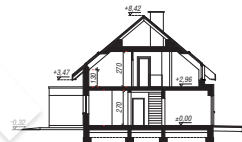
powierzchnia garażu: 21,65 m²
powierzchnia kotłowni: 10,27 m²

powierzchnia zabudowy: 165,82 m²
powierzchnia podłóg: 219,88 m²
kubatura: 995,25 m³
wysokość budynku: 8,74 m
powierzchnia dachu: 198,40 m²

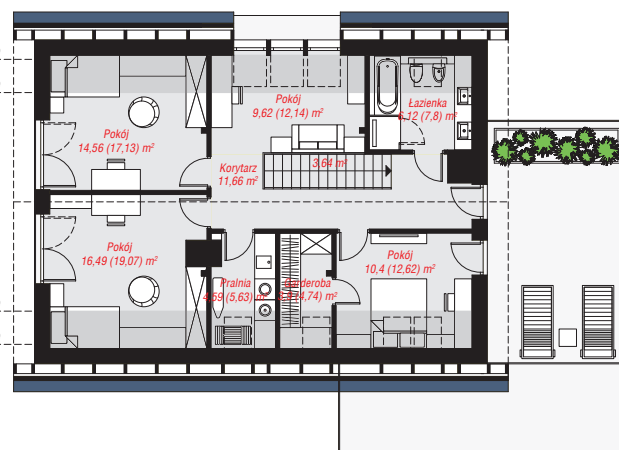
min. wymiary działki: 20,60 x 25,00 m
po adaptacji*: 24,00 x 20,60 m
(Likwidacja okien na ścianie bocznej garażu i kotłowni.)

Technologia i konstrukcja

ściany: bloczek z betonu komórkowego H+H 24 cm,
styropian Termo Organika 20 cm, tynk; **strop:** płyta
żelbetowa; **ścianka kolankowa:** 130 cm; **dach:**
dwuspadowy, nachylenie 40 st., więźba drewniana,
dachówka ceramiczna, okno dachowe 3; **kocioł:** na
paliwo stałe + alternatywnie gazowy



PARTER: 122,94 (125,45) m²



PODDASZE: 80,98 (94,43) m²



Do projektu możesz wprowadzić zmiany,
na które wyrazimy bezpłatną zgodę.

Zobacz dostępne wersje projektu,
wizualizacje wnętrz i zdjęcia z realizacji
na www.archon.pl