

# Dom w miodokwiatach 4 (G2)

PEŁNOBRANŻOWE ODBICIE LUSTRZANE

Dom jednorodzinny z poddaszem użytkowym  
6 pokoi, 1 kuchnia, 2 łazienki, kotłownia, pralnia,  
garderoby, pomieszczenie gospodarcze, garaż

**powierzchnia domu:** 178,53 m<sup>2</sup>  
(bez kotłowni, garażu)

**powierzchnia garażu:** 42,28 m<sup>2</sup>  
**powierzchnia kotłowni:** 6,46 m<sup>2</sup>

**powierzchnia zabudowy:** 156,36 m<sup>2</sup>

**powierzchnia podłóg:** 243,52 m<sup>2</sup>

**kubatura:** 1 091,94 m<sup>3</sup>

**wysokość budynku:** 8,75 m

**powierzchnia dachu:** 256,40 m<sup>2</sup>

**min. wymiary działki:** 17,30 x 24,60 m

## Technologia i konstrukcja

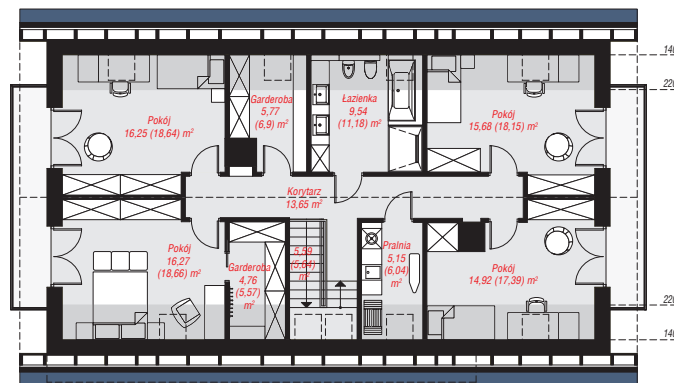
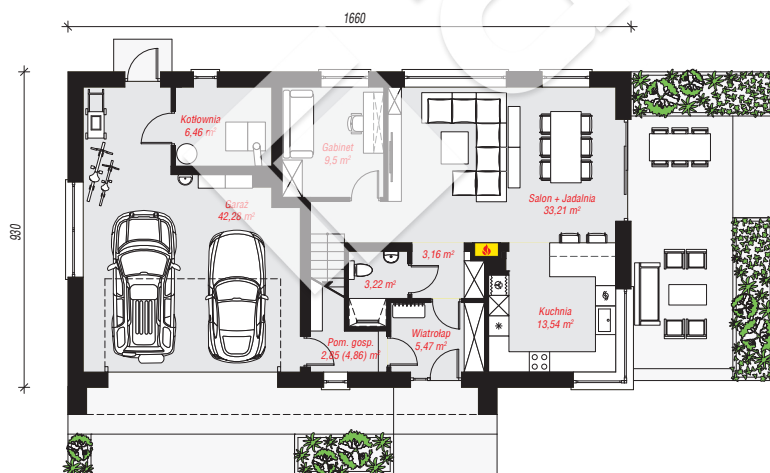
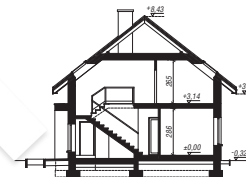
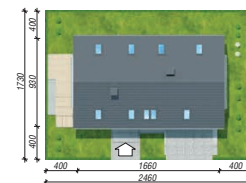
**ściany:** pustak ceramiczny Porotherm 25 cm, styropian Termo Organika 20 cm, tynk; **strop:** płyta żelbetowa;

**ścianka kolankowa:** 140 cm; **dach:** dwuspadowy,

nachylenie 38 st., więźba drewniana, dachówka

ceramiczna, okno dachowe 3; **kocioł:** na paliwo stałe +

alternatywnie gazowy



Do projektu możesz wprowadzić zmiany,  
na które wyrazimy bezpłatną zgodę.

Zobacz dostępne wersje projektu,  
wizualizacje wnętrz i zdjęcia z realizacji  
na [www.archon.pl](http://www.archon.pl)