

Dom w jonagoldach 4 (G2)

Dom jednorodzinny parterowy
5 pokoi, 1 kuchnia, 2 łazienki, spiżarka, kotłownia,
pralnia, garaż

powierzchnia domu: 153,48 m²
(bez kotłowni, garażu)

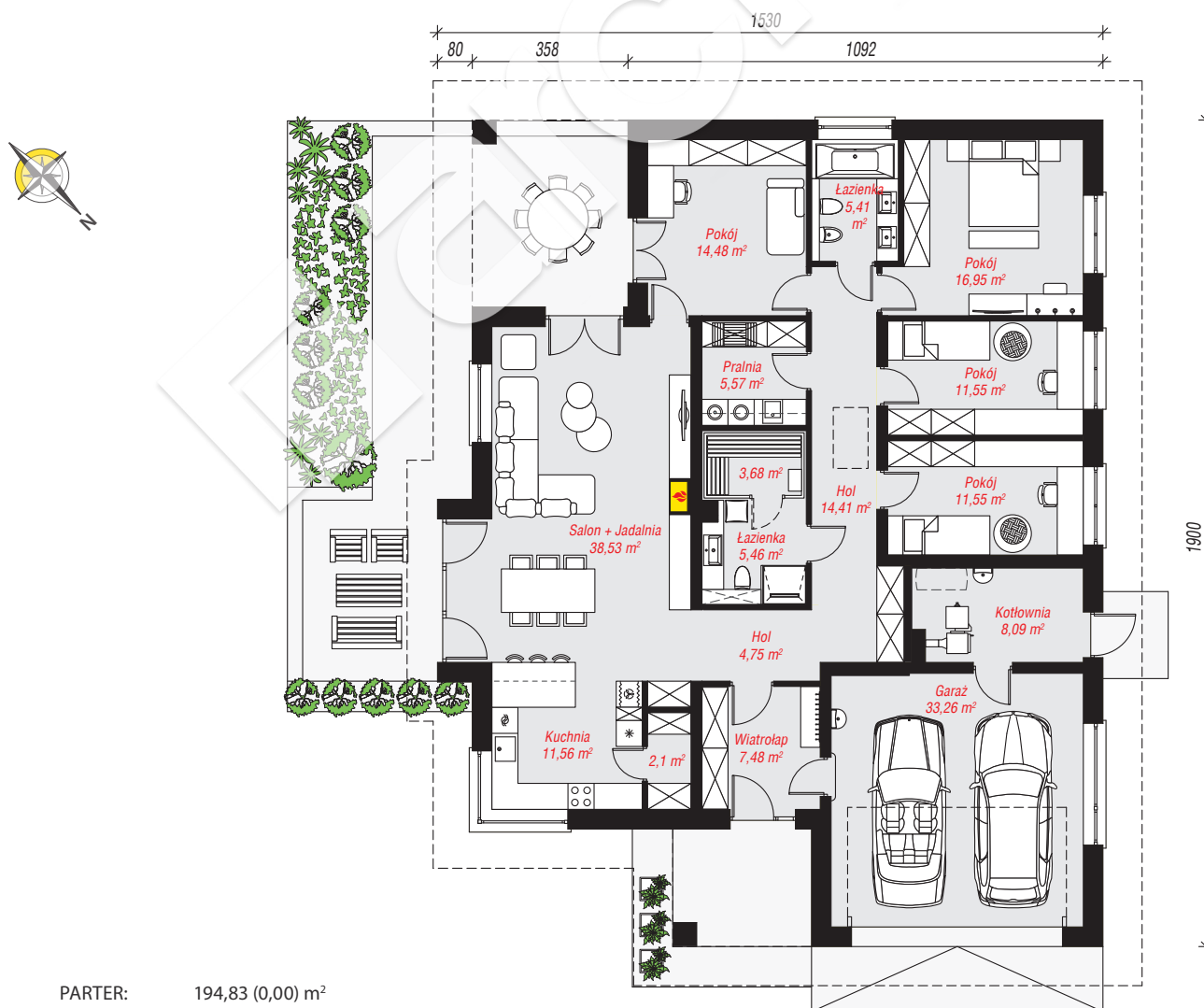
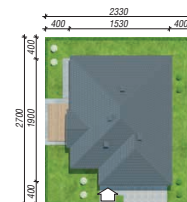
powierzchnia garażu: 33,26 m²
powierzchnia kotłowni: 8,09 m²

powierzchnia zabudowy: 267,75 m²
powierzchnia podłóg: 194,83 m²
kubatura: 1 332,55 m³
wysokość budynku: 7,20 m
powierzchnia dachu: 364,30 m²

min. wymiary działki: 27,00 x 23,30 m
po adaptacji*: 22,50 x 27,00 m
(Likwidacja wykusza w jadalni.)

Technologia i konstrukcja

ściany: pustak ceramiczny Porotherm 25 cm, styropian Termo Organika 20 cm, tynk; **strop:** płyta żelbetowa;
dach: czterospadowy, nachylenie 25 st., więźba drewniana, dachówka ceramiczna; **kocioł:** na paliwo stałe + alternatywnie gazowy



Do projektu możesz wprowadzić zmiany,
na które wyrazimy bezpłatną zgodę.

Zobacz dostępne wersje projektu,
wizualizacje wnętrz i zdjęcia z realizacji
na www.archon.pl

