

Dom pod miłorzębem 9 (R2NT)

Dom dwurodzinny (jednorodzinny dwulokalowy) z poddaszem użytkowym
8 pokoi, 2 kuchnie, 2 łazienki, toaleta, kotłownia, garderoby

powierzchnia domu: 190,46 m²
(bez kotłowni)

powierzchnia kotłowni: 7,34 m²

powierzchnia zabudowy: 141,14 m²

powierzchnia podłóg: 209,74 m²

kubatura: 1 002,48 m³

wysokość budynku: 9,04 m

powierzchnia dachu: 161,16 m²

min. wymiary działki: 20,20 x 19,71 m

po adaptacji*: 17,71 x 19,70 m

(Likwidacja okien w ścianie bocznej oraz cofnięcie lukarn.)

Technologia i konstrukcja

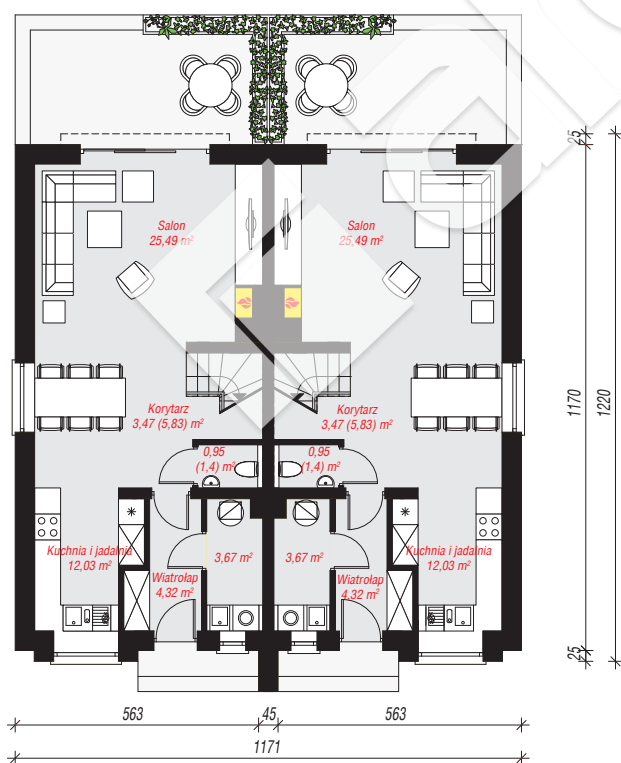
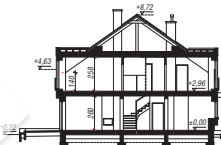
ściany: pustak ceramiczny Porotherm 25 cm, styropian

Termo Organika 20 cm, tynk; **strop:** gęstożebrowy

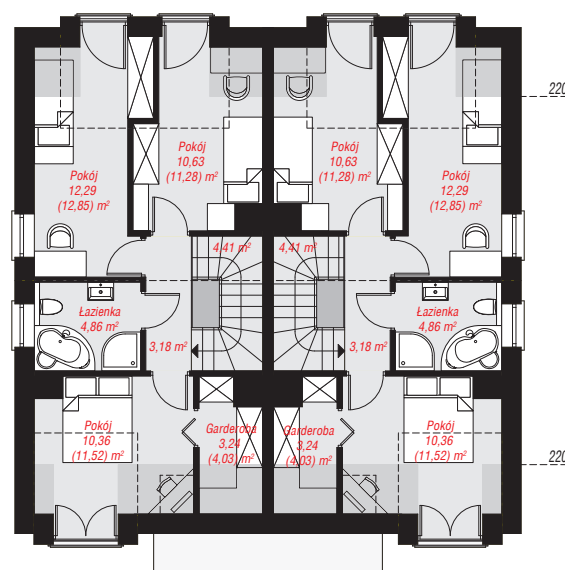
Teriva; **ścianka kolankowa:** 140 cm; **dach:**

dwuspadowy, nachylenie 35 st., więźba drewniana,

blacha, okna dachowe 4; **kocioł:** gazowy



PARTER: 99,86 (105,48) m²



PODDASZE: 97,94 (104,26) m²



Do projektu możesz wprowadzić zmiany, na które wyrazimy bezpłatną zgodę.

Zobacz dostępne wersje projektu, wizualizacje wnętrz i zdjęcia z realizacji na www.archon.pl