

# Dom w szmaragdach (G)

Dom jednorodzinny z poddaszem użytkowym  
6 pokoi, 1 kuchnia, 2 łazienki, spiżarka, kotłownia,  
pralnia, garderoby, garaż

**powierzchnia domu:** 136,15 m<sup>2</sup>  
(bez kotłowni, garażu)

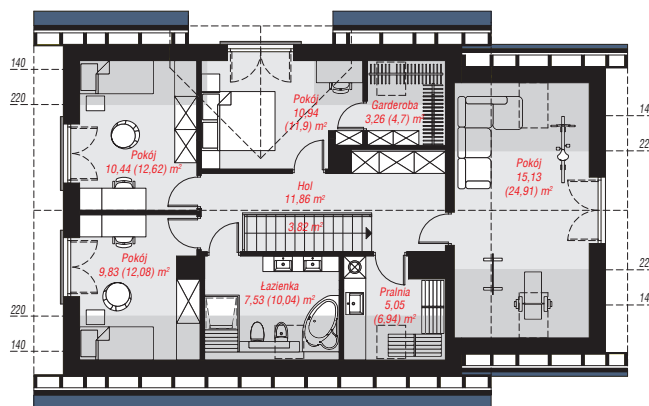
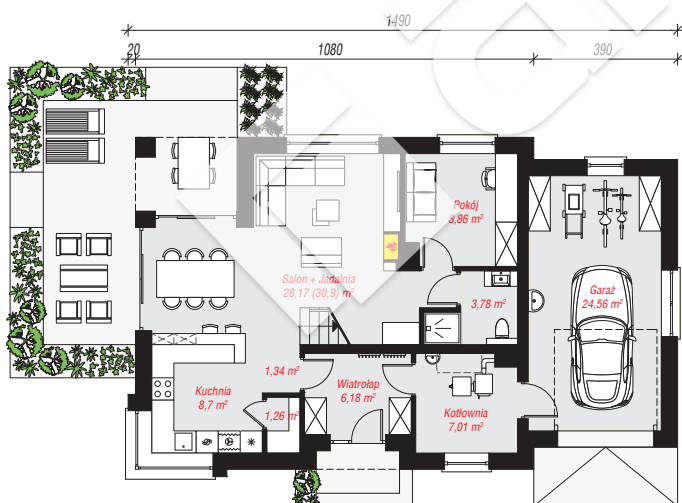
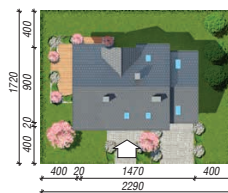
**powierzchnia garażu:** 24,56 m<sup>2</sup>  
**powierzchnia kotłowni:** 7,01 m<sup>2</sup>

**powierzchnia zabudowy:** 129,54 m<sup>2</sup>  
**powierzchnia podłóg:** 191,46 m<sup>2</sup>  
**kubatura:** 834,32 m<sup>3</sup>  
**wysokość budynku:** 8,51 m  
**powierzchnia dachu:** 227,45 m<sup>2</sup>

**min. wymiary działki:** 17,20 x 22,90 m  
**po adaptacji\*:** 21,70 x 17,00 m  
(Likwidacja wysunięcia okna w kuchni oraz okien na elewacji bocznej.)

## Technologia i konstrukcja

**ściany:** bloczek z betonu komórkowego H+H 24 cm, styropian Termo Organika 20 cm, tynk; **strop:** płyta żelbetowa; **ścianka kolankowa:** 120 cm; **dach:** dwuspadowy, nachylenie 40 st., więźba drewniana, dachówka ceramiczna, okno dachowe 4; **kocioł:** na paliwo stałe + alternatywnie gazowy



**PARTER:** 89,86 (92,59) m<sup>2</sup>

**PODDASZE:** 77,86 (98,87) m<sup>2</sup>



Do projektu możesz wprowadzić zmiany,  
na które wyrazimy bezpłatną zgodę.

Zobacz dostępne wersje projektu,  
wizualizacje wnętrz i zdjęcia z realizacji  
na [www.archon.pl](http://www.archon.pl)