

Dom przy plantach 10

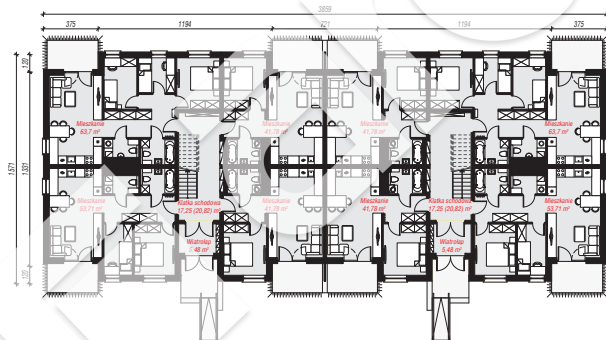
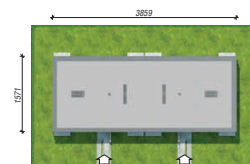
Budynek wielorodzinny piętrowy
spiżarka

powierzchnia netto: 1 375,92 m²

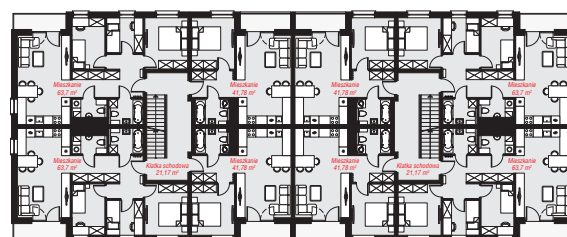
powierzchnia zabudowy: 573,21 m²
powierzchnia podłóg: 1 383,04 m²
kubatura: 5 522,06 m³
wysokość budynku: 9,52 m
powierzchnia dachu: 606,30 m²

Technologia i konstrukcja

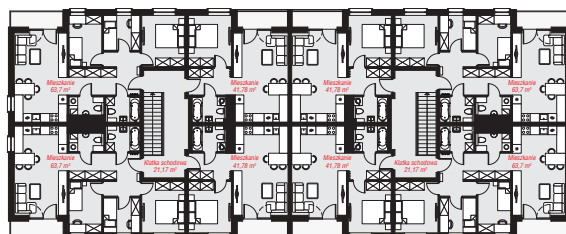
ściany: pustak ceramiczny Porotherm 25 cm, styropian Termo Organika 15 cm, tynk; **strop:** płyta żelbetowa;
dach: płaski, papa termozgrzewalna, okno dachowe 3;
kocioł: piecyki gazowe w mieszkaniach



PARTER: 447,40 (454,54) m²



PIĘTRO: 464,26 (0,00) m²



PIĘTRO 2: 464,26 (0,00) m²



Do projektu możesz wprowadzić zmiany,
na które wyrazimy bezpłatną zgodę.

Zobacz dostępne wersje projektu,
wizualizacje wnętrz i zdjęcia z realizacji
na www.archon.pl