

# Dom w idaredach 10

PEŁNOBRANŻOWE ODBICIE LUSTRZANE

Dom jednorodzinny z poddaszem użytkowym  
5 pokoi, 1 kuchnia, 2 łazienki, spiżarka, kotłownia,  
pralnia, garderoby, garaż

**powierzchnia domu:** 140,68 m<sup>2</sup>  
(bez kotłowni, garażu)

**powierzchnia garażu:** 22,97 m<sup>2</sup>  
**powierzchnia kotłowni:** 7,66 m<sup>2</sup>

**powierzchnia zabudowy:** 127,94 m<sup>2</sup>

**powierzchnia podłóg:** 191,10 m<sup>2</sup>

**kubatura:** 838,28 m<sup>3</sup>

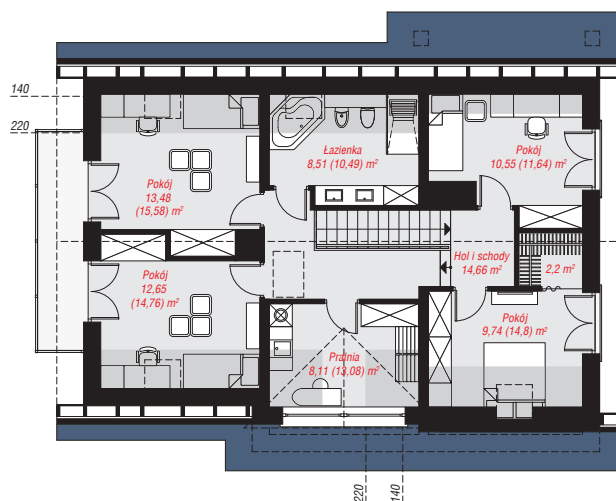
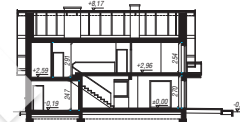
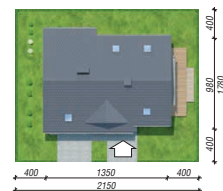
**wysokość budynku:** 8,49 m

**powierzchnia dachu:** 220,90 m<sup>2</sup>

**min. wymiary działki:** 17,80 x 21,50 m

## Technologia i konstrukcja

**ściany:** pustak ceramiczny Porotherm 25 cm, styropian Termo Organika 20 cm, tynk; **strop:** płyta żelbetowa;  
**ścianka kolankowa:** 135 cm; **dach:** dwuspadowy,  
nachylenie 40 st., więźba drewniana, dachówka ceramiczna, okno dachowe 3; **kocioł:** na paliwo stałe + alternatywnie gazowy



PARTER: 91,41 (93,89) m<sup>2</sup>

PODDASZE: 79,90 (97,21) m<sup>2</sup>



Do projektu możesz wprowadzić zmiany,  
na które wyrazimy bezpłatną zgodę.

Zobacz dostępne wersje projektu,  
wizualizacje wnętrz i zdjęcia z realizacji  
na [www.archon.pl](http://www.archon.pl)