

Dom w poziomkach 2 ver.2

Dom do zabudowy bliźniaczej z poddaszem użytkowym
5 pokoi, 1 kuchnia, 2 łazienki, kotłownia

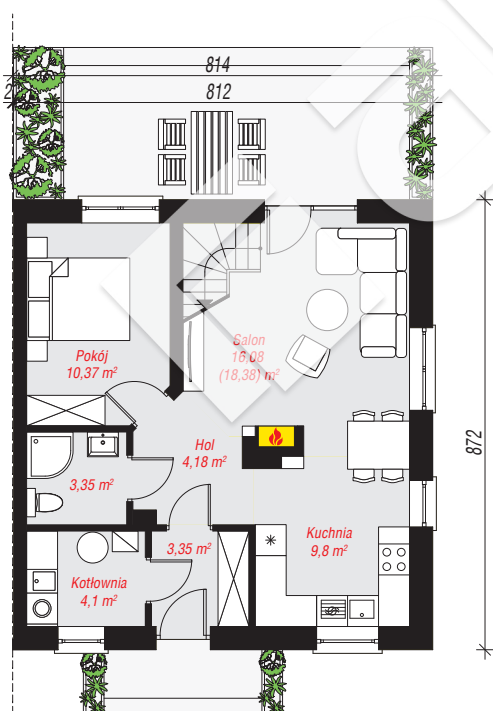
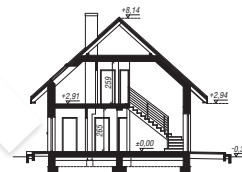
powierzchnia domu: 89,57 m²
(bez kotłowni)

powierzchnia kotłowni: 4,10 m²
powierzchnia zabudowy: 71,48 m²
powierzchnia podłóg: 106,51 m²
kubatura: 461,13 m³
wysokość budynku: 8,46 m
powierzchnia dachu: 127,50 m²

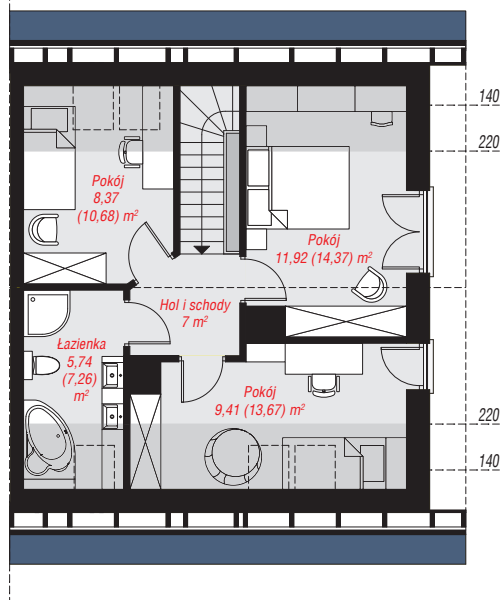
min. wymiary działki: 16,72 x 12,14 m
po adaptacji*: 11,14 x 16,72 m
(Likwidacja okien w ścianie bocznej i doprojektowanie okien połaciowych.)

Technologia i konstrukcja

ściany: pustak ceramiczny Porotherm 25 cm, styropian Termo Organika 20 cm, tynk; **strop:** płyta żelbetowa;
ścianka kolankowa: 106 cm; **dach:** dwuspadowy, nachylenie 42 st., więźba drewniana, dachówka ceramiczna, okno dachowe 3; **kocioł:** gazowy



PARTER: 51,23 (53,53) m²



PODDASZE: 42,44 (52,98) m²



Do projektu możesz wprowadzić zmiany, na które wyrazimy bezpłatną zgodę.

Zobacz dostępne wersje projektu, wizualizacje wnętrz i zdjęcia z realizacji na www.archon.pl