

Dom w poziomkach 2 ver.2

PEŁNOBRANŻOWE ODBICIE LUSTRZANE

archon
PROJEKTY DOMÓW

Dom do zabudowy bliźniaczej z poddaszem użytkowym

5 pokoi, 1 kuchnia, 2 łazienki, kotłownia

powierzchnia domu: 89,57 m²
(bez kotłowni)

powierzchnia kotłowni: 4,10 m²

powierzchnia zabudowy: 71,48 m²

powierzchnia podłóg: 106,51 m²

kubatura: 461,13 m³

wysokość budynku: 8,46 m

powierzchnia dachu: 127,50 m²

min. wymiary działki: 16,72 x 12,14 m

po adaptacji*: 11,14 x 16,72 m

(Likwidacja okien w ścianie bocznej i doprojektowanie okien połaciowych.)

Technologia i konstrukcja

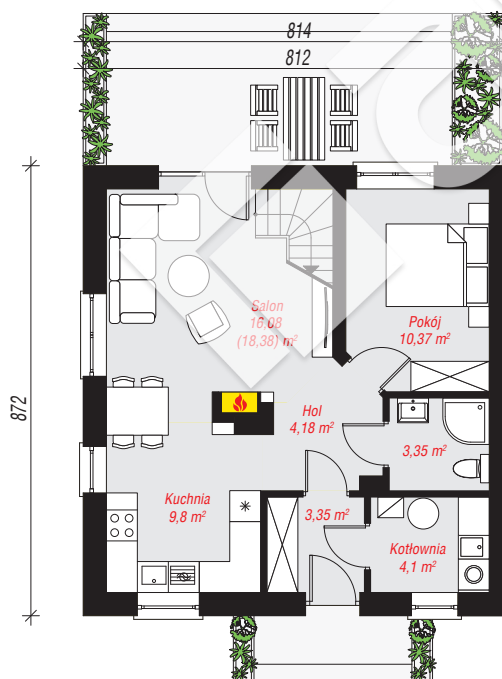
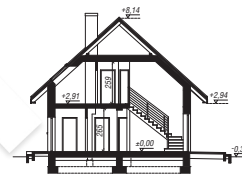
ściany: pustak ceramiczny Porotherm 25 cm, styropian

Termo Organika 20 cm, tynk; **strop:** płyta żelbetowa;

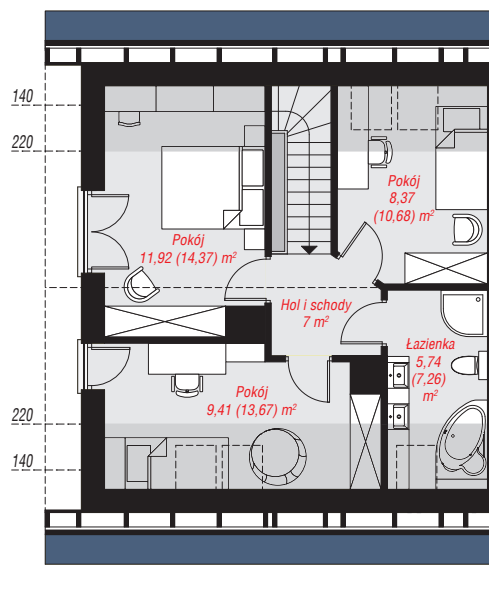
ścianka kolankowa: 106 cm; **dach:** dwuspadowy,

nachylenie 42 st., więźba drewniana, dachówka

ceramiczna, okno dachowe 3; **kocioł:** gazowy



PARTER: 51,23 (53,53) m²



PODDASZE: 42,44 (52,98) m²



Do projektu możesz wprowadzić zmiany, na które wyrazimy bezpłatną zgodę.

Zobacz dostępne wersje projektu, wizualizacje wnętrz i zdjęcia z realizacji na www.archon.pl