

Dom w kartamusach

PEŁNOBRANŻOWE ODBICIE LUSTRZANE

archon
PROJEKTY DOMÓW

Dom jednorodzinny z poddaszem użytkowym
5 pokoi, 1 kuchnia, 2 łazienki, spiżarka, kotłownia,
pralnia, garderoby, garaż

powierzchnia domu: 129,47 m²
(bez kotłowni, garażu)

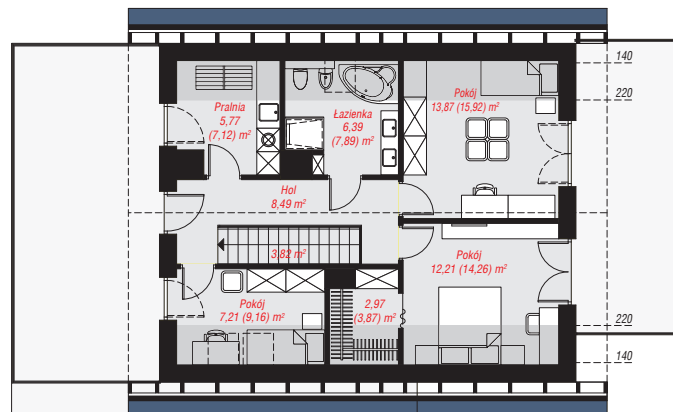
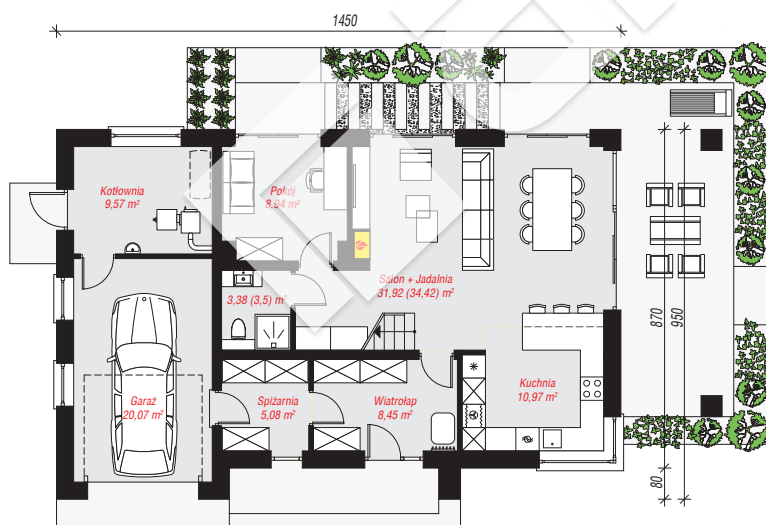
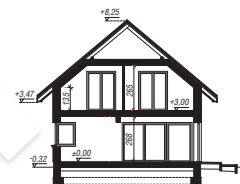
powierzchnia garażu: 20,07 m²
powierzchnia kotłowni: 9,57 m²

powierzchnia zabudowy: 131,14 m²
powierzchnia podłóg: 171,53 m²
kubatura: 812,60 m³
wysokość budynku: 8,57 m
powierzchnia dachu: 168,60 m²

min. wymiary działki: 17,50 x 22,50 m
po adaptacji*: 21,50 x 17,50 m
(Likwidacja okien i drzwi w ścianie bocznej garażu.)

Technologia i konstrukcja

ściany: bloczek z betonu komórkowego H+H 24 cm,
styropian Termo Organika 20 cm, tynk; **strop:** płyta
żelbetowa; **ścianka kolankowa:** 135 cm; **dach:**
dwuspadowy, nachylenie 40 st., więźba drewniana,
dachówka ceramiczna, okno dachowe 3; **kocioł:** na
paliwo stałe + alternatywnie gazowy



PARTER: 98,38 (101,00) m²

PODDASZE: 60,73 (70,53) m²



Do projektu możesz wprowadzić zmiany,
na które wyrazimy bezpłatną zgodę.

Zobacz dostępne wersje projektu,
wizualizacje wnętrz i zdjęcia z realizacji
na www.archon.pl