

# Dom w zielistkach (GNA)

Dom jednorodzinny z poddaszem użytkowym  
5 pokoi, 1 kuchnia, 2 łazienki, kotłownia,  
garderoby, garaż

**powierzchnia domu:** 107,41 m<sup>2</sup>  
(bez kotłowni, garażu)

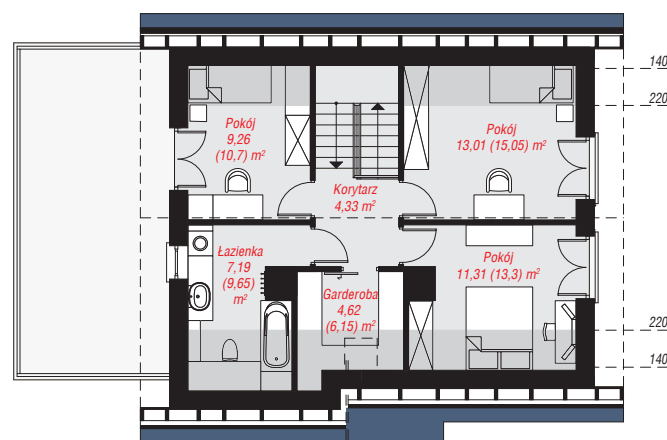
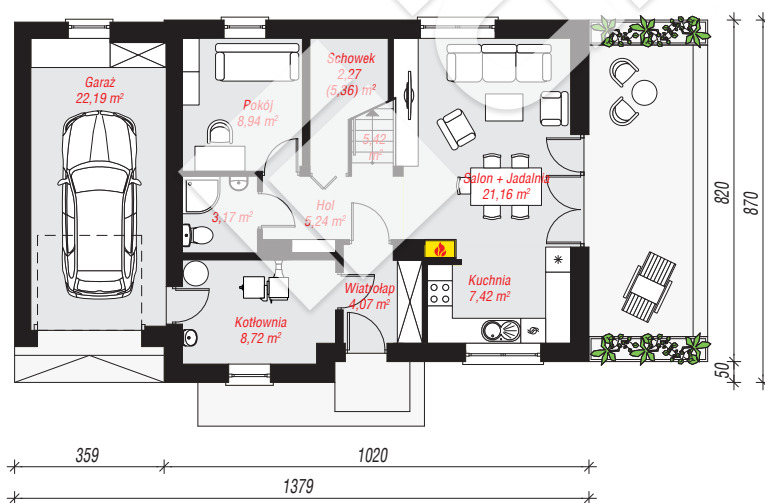
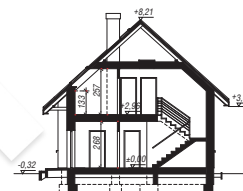
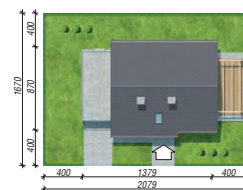
**powierzchnia garażu:** 22,19 m<sup>2</sup>  
**powierzchnia kotłowni:** 8,72 m<sup>2</sup>

**powierzchnia zabudowy:** 114,56 m<sup>2</sup>  
**powierzchnia podłóg:** 150,87 m<sup>2</sup>  
**kubatura:** 688,15 m<sup>3</sup>  
**wysokość budynku:** 8,53 m  
**powierzchnia dachu:** 157,90 m<sup>2</sup>

**min. wymiary działki:** 16,70 x 20,79 m  
**po adaptacji\*:** 19,79 x 16,70 m  
(Likwidacja okien na ścianie bocznej. Doprojektowanie okien połaciowych.)

## Technologia i konstrukcja

**ściany:** bloczek z betonu komórkowego 24 cm, styropian Termo Organika 20 cm, tynk; **strop:** płyta żelbetowa; **ścianka kolankowa:** 133 cm; **dach:** dwuspadowy, nachylenie 42 st., więźba drewniana, dachówka ceramiczna, okno dachowe 3; **kocioł:** na paliwo stałe + alternatywnie gazowy



**PARTER:** 88,60 (91,69) m<sup>2</sup>

**PODDASZE:** 49,72 (59,18) m<sup>2</sup>



Do projektu możesz wprowadzić zmiany, na które wyrazimy bezpłatną zgodę.

Zobacz dostępne wersje projektu, wizualizacje wnętrz i zdjęcia z realizacji na [www.archon.pl](http://www.archon.pl)